

WOHNEN

BAUEN · LEBEN



Kleiderschränke_S. 10

Lebensart_S. 32

Wandpaneelle_S. 58

Fenstercheck_S. 62



Farbe in Form

LUST AUF SOMMER



JAB ANSTOETZ Group – Wohnstoffe und Teppiche, In- und Outdoor, Sonnenschutz, Bodenbeläge, Polstermöbel, Polsterbetten sowie Wohnaccessoires. Entdecken Sie die Vielfalt auf www.jab.de oder in den Showrooms in Bielefeld, Berlin und München.

JAB
ANSTOETZ

GROUP

THE DESIGN COMPANY

WOHNEN

BAUEN · LEBEN



Alles wie immer

Sobald die ersten Sonnenstrahlen im Gesicht kitzeln, holen wir unseren Sonnenschirm raus. Kein einfacher Akt, denn der Sonnenschirmfuß ist wirklich ein steingewordenes Ungetüm. Schwer und unhandlich – vor allem aber eine Stolperfalle. Nachdem ich mir gerade mal wieder den Zeh an ihm gestoßen habe, steht fest: Es braucht einen neuen, flachen Vertreter seiner Art. Und wenn ich genau hinsehe, auch der Sonnenschirm selbst ist angesichts jahrelangen Dienstes etwas verblasst. Ein wenig Farbe wäre gar nicht schlecht, finde ich. Zumal wir gerade für unser neues WOHNEN-BAUEN-LEBEN eine Outdoor-Strecke mit Möbeln und Accessoires in Sorbetfarben zusammengestellt haben. Die fröhlichen Farben, mit denen sich Outdoormöbel jetzt schmücken, machen einfach gute Laune, sind jedem Wetter gewachsen und lassen sich munter miteinander kombinieren. Vielleicht haben Sie ja auch Lust etwas Farbe ins Spiel zu bringen!

Und da wir gerade beim Thema Ausräumen und Aussortieren sind – wir wagen in dieser Ausgabe einen tiefen Blick ins Innenleben unserer Kleider- und Küchenschränke und nehmen es mit dem Hauswirtschaftsraum auf. Die Neuinterpretation der „Wäschekammer“ sorgt für Ordnung im ganzen Haus. Selbst Nicht-Ordnungsfanatiker werden ihn lieben. Gleiches gilt für das gut sortierte Innenleben von Küchenschränken oder perfekt geplante Kleiderschränke. Die sind in Sachen Suchen und Finden per se ein ganz eigenes Universum. Doch eine gut organisierte Ausstattung macht das Aufräumen und Verstauen zum Kinderspiel, spart Zeit und schafft Raum, um sich am Ende des Tages entspannt aufs Sofa fallen zu lassen. Im neuen WOHNEN-BAUEN-LEBEN gibt es eben auch Platz für die schönen Dinge des Lebens. Die Mußestunden, in denen nichts organisiert, ein- und ausgeräumt oder strukturiert werden muss.

Genießen Sie diese Zeit – bei Sonnenschein am besten im Garten oder auf dem Balkon – und beobachten Sie, wie es draußen grünt und blüht. Wir versorgen Sie so ganz nebenbei noch mit einigen Tipps in Sachen Gartengrün. Denn angesichts von Hitzerekorden oder Dauerregen sollte man bei der Wahl von Stauden, Sträuchern oder Bäumen auch darauf achten, was wo gedeiht. Glücklicherweise gibt's auch unter den Pflanzen kleine Klimahelden.

Viel Spaß beim Lesen, Blättern und Schmökern! Eine schöne Sommerzeit!

Corinna Bokermann

Redaktion

WOHNEN

BAUEN · LEBEN



6
WOHNWELT



14
PEACH FUZZ



32
LEBENSART

EINSTIEG

3

LEBEN

6

EDITORIAL

WOHNWELT: SORBETFARBEN FÜR DRAUSSEN

Like ice in the sunshine ... die fröhlichen Farben, mit denen sich Outdoormöbel jetzt schmücken, sind jedem Wetter gewachsen und versprühen Lebenslust pur.

10

WOHNIDEEN: KLEIDERSCHRÄNKE

Offen, begehbar oder klassisch mit Tür – doch das Geheimnis von Kleiderschränken ist ihr perfekt organisiertes Innenleben.

14

PEACH FUZZ

Die warme Mischung aus Rosa und Orange heißt „Peach Fuzz“, was übersetzt so viel wie Pfirsichflaum bedeutet. Die Pantone®-Trendfarbe 2024 steht auch Möbeln.

18

FLECHTWERK

Verschlungen, verwoben und verflochten. Feines Flechtwerk hat Tradition. Ein Stil, der nicht nur Klassikern gut steht.

22

ZUM JUBELN

Herausragendes Design, innovative Konzepte und der Einsatz wegweisender Materialien zeichnen sie aus. Wir stellen Ihnen ausgewählte Wohn-Ikonen vor, die Sie garantiert zum Jubeln bringen.

26

NACHHALTIG

Ob alternative Materialien, Upcycling oder transparente Lieferketten – Nachhaltigkeit ist ein Megatrend. Auch, wenn es ums Wohnen geht.

28

HAUSWIRTSCHAFTSRAUM

Die Neuinterpretation der „Wäschekammer“ sorgt für Ordnung im ganzen Haus.

32

LEBENSART: SITZOASEN

Gemütlich ausstrecken, sitzen, lümmeln, fläzen – diese Sitzlandschaften machen alles mit.

WOHNEN

34

KLEINE KLIMAHELDEN

Ob Hitzerekorde oder Dauerregen: Der Klimawandel macht auch Gartenfreunden zu schaffen. Doch es gibt einige Tricks, damit Pflanzen mit langer Trockenheit im Sommer ebenso klarkommen wie mit winterlichen Wassermassen.

36

BADWELT: BEGEBBARE DUSCHEN

Walk-in – mit begehbaren Duschen hält eine neue Leichtigkeit Einzug ins Badezimmer. Sie sind nicht nur Design-Highlight, sondern zudem richtig praktisch.

BAUEN

- 38 BADWELT**
News, Trends, Tipps
- 44 KÜCHENWELT:
INNENLEBEN**
Alles griffbereit oder schon wieder auf der Suche nach Parmesanreibe, Tortenheber oder Buttermesser? Eine gut organisierte Ausstattung sorgt in der Küche für Ordnung.
- 46 KÜCHENWELT**
News, Trends, Tipps
- 48 KÜCHENKLATSCH**
Genießen macht glücklich. Soviel steht fest. Deshalb haben wir Schönes, Nützliches, Ausgefallenes, Ausgesuchtes und Ausgezeichnetes für den Küchenalltag für Sie ausfindig gemacht.

- 50 IMMOBILIENMARKT:
HAUSVERKAUF**
Es gibt viele Gründe, eine Immobilie zu verkaufen. Vorab sollten sich Verkäufer eingehend Gedanken darüber machen, ob sie das Haus privat oder mit der Unterstützung einer Makleragentur veräußern möchten.

- 52 RUND UM DIE IMMOBILIE**
News, Tipps, Trends

- 54 BAUENWOHNEN
TERRASSENGLÜCK**
Im Sommer wird die Terrasse zum Wohnzimmer. Aber auch etwas kühlere Temperaturen, ein Schauer oder Wind müssen nicht unbedingt ein Grund sein, das schöne Outdoor-Feld zu räumen.

- 56 BAUENWOHNEN**
News, Tipps, Trends

- 58 INNENAUSBAU:
WAND(VER)KLEIDER**
Warum immer nur auf Wandanstrich oder Tapeten setzen? Stellt man den beiden Protagonisten Wandverkleidungen aus Holz zur Seite, erweitert sich das Repertoire.

- 60 INNENAUSBAU:**
News, Tipps, Trends

- 62 ENERGIETECHNIK:
FENSTERCHECK**
Sind sie noch ganz dicht? Und wenn ja, ist das wirklich gut für das Raumklima? Ein regelmäßiger Fenstercheck hilft nicht nur dabei, Heizkosten zu sparen.

ABSPANN

- 64 ADRESSEN, VORSCHAU**
- 65 IMPRESSUM**
- 66 GLOSSE**
Hellmuth Opitz: Farbfetisch

Titelbild: Ton,
www.ton.eu



SCHATTENSPENDER

Sonnensegel oder -schirm

sind an heißen Tagen

ein Muss.





TON träger



LIKE ICE IN THE SUNSHINE ... DIE FRÖHLICHEN FARBEN, MIT DENEN SICH OUTDOORMÖBEL JETZT SCHMÜCKEN, SIND JEDEM WETTER GEWACHSEN UND VERSPRÜHEN LEBENSLUST PUR. WEM DER SINN NACH MEHR STEHT: EINFACH DIE DOSIS ERHÖHEN UND MEHRERE FARBEN UND/ ODER MUSTER MITEINANDER MIXEN, STATT NUR AUF EINZELNE TONTRÄGER ZU SETZEN.



TON *spur*

DIE KLASSIKER IN ANTHRAZIT, SCHWARZ UND IN NATURTÖNEN BEKOMMEN GESELLSCHAFT. GEMÜTLICHE GARTENFREUNDĒ IN PUDRIGEN BLAU- UND GRÜNNUANCEN GESELLEN SICH DAZU UND VERWANDELN TERRASSEN UND BALKONE IN KLEINE OASEN. WIR STELLEN DIE BEGLEITER FÜR AUSGEDEHNT GRILLFESTE, GESELLIGE KAFFEEKLATSCHRUNDEN UND ENTSPANNTE MUSSESTUNDEN VOR. SIE EROBERN SICH – ALLES ANDERE ALS BLAUÄUGIG – IHREN PLATZ IM GRÜNEN. WIR SIND DEM TON AUF DER SPUR.



WOHNWELT

Licht und Schatten

Scoora, vom Hamburger Büro Hoffmann Kahleys Design für DEDON entworfen, ist eine elegante und zugleich verspielte Leuchte, die Handwerkskunst und Design in den Außenbereich bringt. Zum Himmel gewandt ähnelt die Leuchte einer offenen Muschel und erzeugt ein beruhigendes, atmosphärisches Licht. www.dedon.de



Gloster

Pedrali



„Wir wollten mit dem großen Format von Scoora ein Gefühl der Behaglichkeit und des Rückzugs vermitteln ... unser Fokus bei diesem Projekt lag darauf, das Potenzial verschiedener Flechtungen zu erschließen und eine natürliche Designsprache zu finden, die mit der Natur in Einklang steht.“ **Birgit Hoffmann**



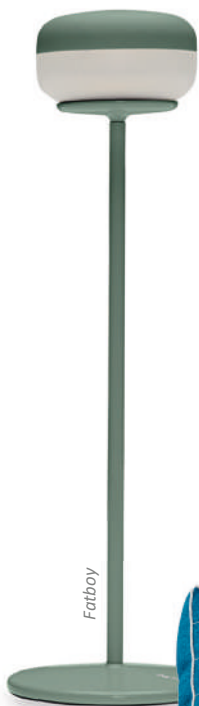
Muuto

& Tradition



Fermob

BLAUE STUNDE
Outdoorleuchten verlängern
die Draußenzeit.



Fatboy



de Sede

FARBKONZEPT



Hommés Studio

Riva 1920



Abhängen

OFFEN, BEGEHBAR ODER KLASSISCH

MIT TÜR – KLEIDERSCHRÄNKE BRINGEN

ALLES IN BESTE ORDNUNG. UND

PRÄSENTIEREN UNSERE KLEIDUNG

GRIFFBEREIT. DAS GEHEIMNIS:

IHR PERFEKT ORGANISIERTES

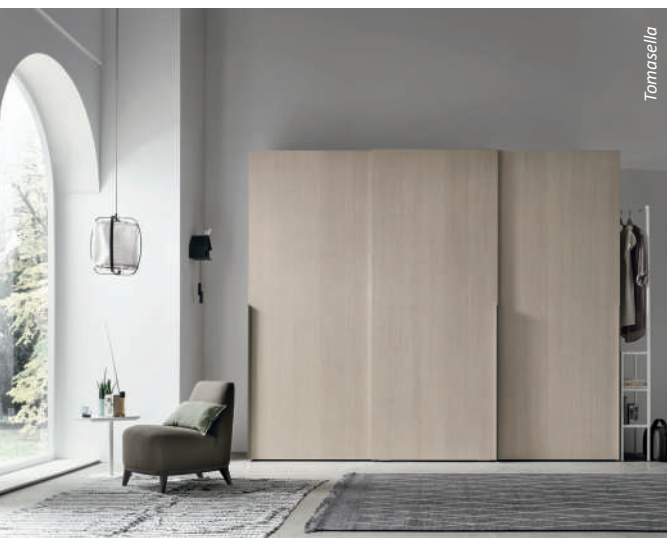
INNENLEBEN.



Musterring



Rack Buddy



Tomasella

Doch bevor es an die Innenaufteilung geht, stellt sich eine grundsätzliche Frage: eingebaut oder freistehend? Freistehende Kleiderschränke, die meist an einer Wand oder über Eck aufgebaut werden, gibt es in diversen Ausführungen, Stilvarianten und Standardgrößen. Ein Einbauschränk wird dagegen individuell an die Raumsituation angepasst. Mit maßgefertigten Kleiderschränken können Nischen genutzt oder Schrägen berücksichtigt werden, um den vorhandenen Platz optimal zu nutzen. Sie kommen, um zu bleiben – für einen etwaigen Umzug sind die maßgefertigten Stücke nicht gedacht. Eine besonders großzügige Variante sind begehbare Kleiderschränke, die sich bei größeren oder in separaten Räumen realisieren lassen. Welche Tür darfs sein? Auch diese Frage ist keine reine Geschmacksache, sondern manchmal auch eine Platzfrage. Der Klassiker sind Drehtüren. Sie lassen sich, wie Zimmertüren an einer Seite des Korpus angebracht, über ein Scharnier in den Raum hinein öffnen. In kleineren Schlafzimmern kann dies mangels Platz zum Problem werden. Schiebe- oder Schwebetüren sind die Lösung. Hier „laufen“ die Türen vor dem Korpus, das ist raumsparend. Allerdings: Die Schränke müssen absolut gerade ausgerichtet sein, damit Schiebe- oder Schwebetüren einwandfrei funktionieren. Eine weitere Variante stellen Gleittüren dar, die sich beim Öffnen zusammenfallen. Bei der Größe des Kleiderschranks spielt neben dem Platz auch die Anzahl der Personen, die ihn nutzen, eine Rolle. Wer die Höhe maximal ausreizen kann – die Deckenhöhe des Raumes setzt Grenzen –, gewinnt an Stauraum. In der Tiefe sollte ein Kleiderschrank allerdings zwischen 55 cm und 65 cm messen, damit auch hängende Kleidung optimal verstaut werden kann. Nicht nur für echte Ordnungsfanatiker fällt die Inneneinteilung ganz besonders ins Gewicht. Neben Kleiderstangen – in unterschiedlichen Höhen für längere Kleider oder Mäntel und kürzere Teile wie Blusen oder Hemden – sorgen unzählige Extras wie Schubladen, ausziehbare Körbe, Schubkasteneinsätze, Einlegeböden und extra Beleuchtung für Komfort und Übersicht im Kleiderschranksuniversum.

*Tipp für
DIE IDEALE
KLEIDERSCHRANK-
BREITE*

 ab 150 cm Breite

 ab 250 cm Breite

 ab 70 cm Breite

Schöner Wohnen Kollektion



Giorgetti



Team 7



Sudbrock

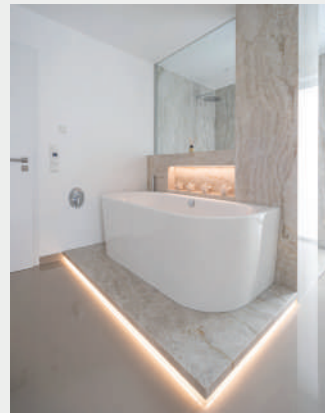


Ideen leben

Jauer.

NATURSTEINE & KERAMIK

- ARBEITSPLETTEN
- BÄDER
- BODENBELÄGE
- OUTDOOR



- BERATUNG
- PLANUNG
- VERLEGUNG



SHOWROOM:

Eisenstraße 4
33649 Bielefeld

KONTAKT:

Tel: 0521 94661-0
info@jauer-natursteine.de
www.jauer-natursteine.de





FARBENFROH – Die Dipping Light sorgt nicht nur für eine angenehme Beleuchtung, sondern ist eine wahre Freude für den Betrachter. Im eingeschalteten Zustand fesselt ihr Anblick dank ihrer vielschichtigen Farbtöne, die die Wirkung des Lichts leicht dämpfen und den Raum in eine magische Atmosphäre tauchen. Ausgeschaltet machen die Glaskugeln in unterschiedlichen Farbnuancen eine gute Figur.

Gesehen bei Betsch, Ritterstr. 29, Bielefeld



WOHNTRÄUME VERWIRKLICHEN

Die Interior Stylisten von BoConcept unterstützen bei jedem Projekt – ob bei einem einzelnen Produkt oder der Einrichtung mehrerer Räume. Ob virtuell, im Store oder zu Hause. Die individuelle Einrichtungsberatung von BoConcept bietet eine ganzheitliche Planung, die dafür sorgt, dass das Design zu Lifestyle und Persönlichkeit passt: www.boconcept.com/de-de/interior-design-service. Gesehen bei BoConcept, Oberntorwall 19A, Bielefeld

DAS NONPLUSULTRA FÜR JEDEN ZAPPELPHILIPP – Der Esszimmerstuhl TESA aus der Manufaktur „ARTISAN“ macht stundenlanges Stillsitzen bei Tisch – egal ob beim Essen, Plauschen oder Spielen – mit seiner Schaukeloption zu einem dynamischen Erlebnis. Hochwertig verarbeitet. Verschiedene Holzarten kombiniert mit Stoff, Leder und Geflecht. Gesehen bei: edel weiss Interieur, Am Bach 10 im INNENHOF, Bielefeld



STYLISCH

So wird der Platz am Tresen zu einem Designobjekt. Der Barhocker steht in bester Tradition nachhaltiger Möbelhandwerkskunst und ist ein echter Hingucker. Entworfen wurde er von dem Designer-Duo Oliver Bahr und Bastian Demmer. Gesehen bei bokue.de

ÄSTHETISCHE LEICHTIGKEIT

Der edle Charme hochwertigen Naturholzes und eine zeitlos elegante Form zeichnen das bewährte Naturholzbett von Hüsler Nest aus. Es ist maßgeschneidert für eine nachhaltige und moderne Lebensart, in der sich Natürlichkeit, Komfort, Individualität und Qualitätsbewusstsein vereinen.

Gesehen bei Hüsler Nest, Am Bach 15, Bielefeld

MANCHE INTERIEURS HABEN DAS GEWISSE ETWAS. WIE SOLCHE STIMMUNGSVOLLEN RÄUME ENTSTEHEN? EINFACH FUNDSTÜCKE, KLASSIKER UND NEUES KOMBINIEREN!

VIEL FÄLTIG





BoConcept

ZARTER MINIMALISMUS UND DYNAMISCHE SYSTEME

Wer sich in Sachen Wohntrends 2024 inspirieren lassen möchte, ist bei BoConcept in Bielefeld genau an der richtigen Adresse. Hier trifft skandinavische Ästhetik auf maximalen Komfort. Die Dänen legen ihren Fokus auf bewusste Designentscheidungen, um vielseitige Wohlfühlräume für ein geselliges Beisammensein zu schaffen. Zentrale Elemente beim Conversational Cosy Trend sind modulare Einheiten und Sitzsysteme, die immer wieder neu angepasst werden. Die Auswahl in puncto Sofa und Sessel sind vielfältig. Loungig oder klare Formen – und viele Modelle lassen sich wunderbar kombinieren.

Einen weiteren Schwerpunkt setzt BoConcept auf dynamische Designs und flexible Möbel, die wunderbare Wohnwelten auch in kompakten Räumen entstehen lassen. Neue Aufbewahrungssysteme bieten nicht nur viel Stauraum, sie sind auch multifunktionale Alleskönner. Wie zum Beispiel Calgary: Diese clevere Aufbewahrungslösung kann als Homeoffice oder Cocktailbar genutzt werden. Auch Tische sind flexible Allrounder. So ist der Kingston Tisch mit nordischem Ausdruck als Esstisch oder Schreibtisch nutzbar. Das ist cleane Funktionalität: Alles dient einem Zweck.

Auch 2024 bleiben unter der Überschrift „Curved Minimalism“ organische Formen, abgerundete Ecken und voluminöse Designs im Trend. Allerdings in einer sanften Form des Minimalismus, in dem weiche Formen und starke Kontraste keinen Gegensatz darstellen. Außerdem erfreut sich „Modern Retro“ wachsender Beliebtheit. Hier begegnen sich Nostalgie und Altbekanntes. Möbel von BoConcept sind so individuell wie die Menschen, die diese Designs lieben.

www.boconcept.com



edel weiss
Interieur



edel weiss Interieur

Am Bach 10 (**Innenhof**)
33602 Bielefeld
0521 92640092

edelweissinterieur.de



Einrichtungen & Dekorationen
Fashion & Accessoires
Uhren & Schmuck
Inspirationen & Lebenslust
Außergewöhnliches für SIE & IHN

Unser inhabergeführtes Geschäft befindet sich am Rande der Bielefelder Altstadt – direkt neben dem Welle-Parkhaus

Öffnungszeiten
Di-Fr 10-18 Uhr • Sa 10-16 Uhr

PFIRSICH NOTE

DIE WARME MISCHUNG AUS ROSA UND ORANGE HEISST „PEACH FUZZ“, WAS ÜBERSETZT SO VIEL WIE PFIRSICHFLAUM BEDEUTET. DIE PANTONE®-TRENDFARBE 2024 KLEIDET NICHT NUR WOHNACCESSOIRES UND WÄNDE. AUCH MÖBELN STEHT DER SAMTIG WEICHE PFIRSICHTON, DEN DAS PANTONE-FARBINSTITUT ZUR FARBE DES JAHRES GEKÜRT HAT, AUSGESPROCHEN GUT.



Asco



Lexington



Biomorphe Formen

Nimbo steht mit seiner weichen Polsterung für Komfort. Das skulpturale Design entwarf Lucie Koldova, eine in Prag ansässige Licht- und Möbeldesignerin, die mit der Tektonik der Formen ein Sitzmöbel für den Innenbereich kreiert hat. 2012 gründete die Designerin ihr eigenes Lucie Koldova Studio in Paris, ließ sich dann in Prag nieder, arbeitet als künstlerische Leiterin für Brokis und designt weiterhin für internationale Kunden wie die BW Bielefelder Werkstätten Möbel.
www.bielefelder-werkstaetten.jab.de



Wittmann



Opinion Ciatti



Popstahl



Gallotti & Radice



Louis Poulsen



„Es ist eine Farbe, deren warme und einladende Umarmung eine Botschaft des Mitgefühls vermittelt und deren Sensibilität Menschen zusammenbringt und die Seele bereichert.“
Laurie Pressman, Vice President, Pantone Color Institute



Bross

Möller Design



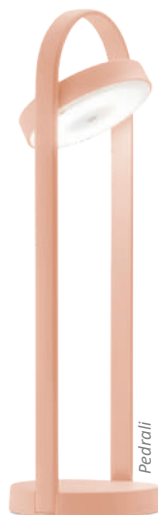
Kustermann



Kartell

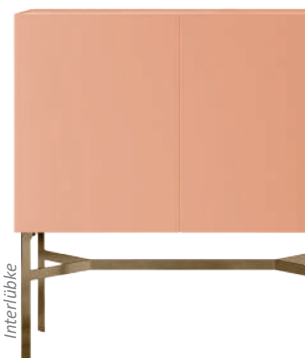


Kustermann



Pedrali

Der pudrige Farbton strahlt Wärme und Gemütlichkeit aus, steht für die Sehnsucht nach Harmonie und verbreitet – in einer Zeit weltweiter Krisen – Optimismus. Mit seiner betont positiven Aussagekraft knüpft „Pantone 13-1023 Peach Fuzz“ übrigens nahtlos an die Pantone-Farben der letzten Jahre an. Gleichzeitig versprüht Peach Fuzz eine sanfte Raffinesse, wirkt zeitgemäß und modern und lässt sich vielfältig kombinieren. Zurückhaltend, zart und doch ausdrucksstark. Eine perfekte Liaison. Die Pfirsichnuance harmoniert mit den unterschiedlichsten Materialien und bringt verschiedene Texturen zum Strahlen – von weich gepolsterten Sitzmöbeln über strukturierte Tapeten bis hin zu spiegelglatt lackierten Flächen. Wer den Ton einen fulminanten Auftritt bereiten möchte, lässt gleich ganz Räume im romantischen Pfirsichton erstrahlen oder setzt gezielt Akzente. So oder so sorgt der Puderton für ein fröhliches und behagliches Ambiente. Etwas Leichtigkeit darf sein.



Interlücke

**DESIGN
STYLE
LIVE EKSTRAORDINÆR
DANISH
SIMPLE**

BOCONCEPT.COM



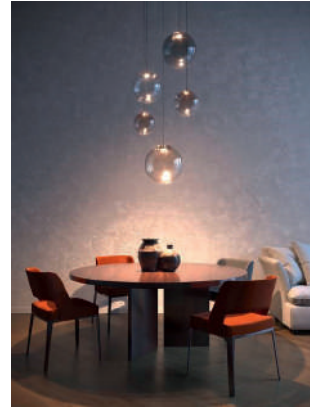
BESUCHEN SIE BOCONCEPT BIELEFELD AM OBERNTORWALL 19A

BoConcept®
LIVE EKSTRAORDINÆR

WOHNIDEEN

DIE MISCHUNG MACHTS

Mid-Century Design gepaart mit moderner Funktionalität. Der 2018 mit dem German Design Award ausgezeichnete ARVA LOUNGE Sessel präsentiert sich jetzt als E-Modell Relaxessel. Die ummantelte Schichtholzschale mit den in Kammern aufgeteilten Rombo-fill® Kissen garantieren den bewährten Sitzkomfort. Durch leichte Impulse auf die integrierte Sensor-Schaltfläche können sämtliche Bereiche des Sessels individuell eingestellt werden. Von der Fußablage, die unter dem Sitz verborgen ist, über stützende Elemente für Beine, Rücken und Nacken bis hin zur Liegeposition.
Gesehen bei wohnen + ideen, Am Bach 2, Bielefeld



ZEITLOS

Elegant und zart im Design ist die Cangini & Tucci Pendelleuchte PIT ein Blickfang über dem Esstisch. verschiedene Ausführungen ermöglichen eine ganz individuelle Gestaltung. Die Kollektion PIT besticht durch zeitlose Form in geblasenem Glas.
Gesehen bei Betsch, Ritterstraße 29, Bielefeld

LAMELLENDÄCHER – Zeitloses und innovatives Design. Dank der vielen Konfigurationsmöglichkeiten und Extras können Sie Ihr Outdoor-Living-Produkt zudem bis ins kleinste Detail und ganz nach Ihren Wünschen personalisieren.
Gesehene bei rabrin, Westfalenweg 242, Verl, www.rabrin.de



STYLISCHE FUNKTIONALITÄT – Das Design ist von der japanischen Kunstform des Seilbindens inspiriert, um enge Bindungen zu knüpfen. „Nawa“ bedeutet auf Japanisch Seil, und der Begriff „Nawabari“ bezeichnet traditionell das Spannen derselben. Nawabari vereint die Schlichtheit und Eleganz von BoConcept mit der zukunftsorientierten Ästhetik und dem Sinn für Funktion der Bjarke Ingels Group (BIG) und wurde entworfen, um Menschen zusammenzubringen.
Gesehen bei BoConcept, Oberntorwall 19A, Bielefeld

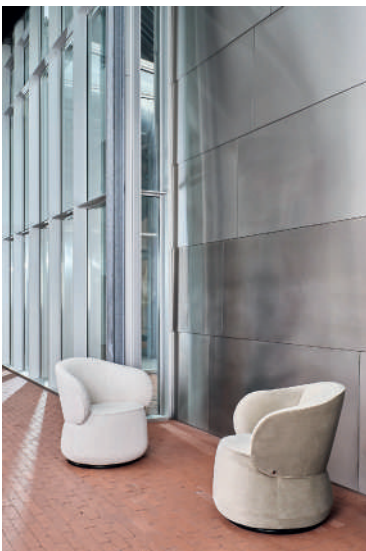


GROSSZÜGIG

HIER KOMMEN AUSGEWÄHLTE MÖBEL, UMWERFENDE LEUCHTEN UND BEZAUBERENDE ACCESSOIRES, DIE DAS LEBEN ZUHAUSE NOCH SCHÖNER MACHEN. WOHNBEGLEITER, DIE UNSEREN APPLAUS VERDIENEN.

CASUAL LIVING –

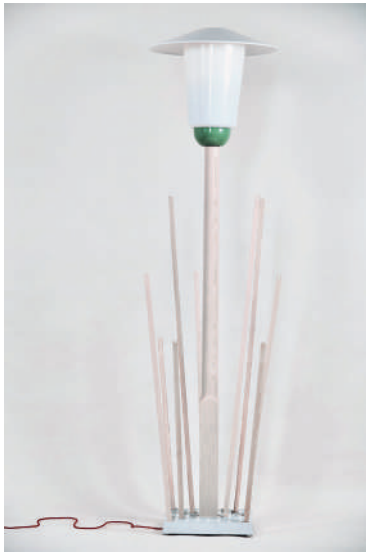
Typisch für das Landhaus ist die schöne Materialästhetik der Unis. Natürliche Materialien wie Leinen und Baumwolle werden mit Polyester gemischt. Der Bezugsstoff „Strike“ ist eine ungewöhnliche Bouclé Interpretation. Angenehm körnig und griffig, dabei aber weich und sehr strapazierfähig. Es gibt ihn in 27 verschiedenen Farben von sehr tonigen Colorits bis hin zu einer Zwei- und Dreifarbigkeit. Die modischen Colorits bringen Leichtigkeit in den Raum. Gesehen bei JAB JOSEF ANSTOETZ KG, Potsdamer Str. 160, Bielefeld



EIN FALL FÜR ZWEI

Sanfte, biomorphe Formen und weiche Polsterung vereinen sich bei Nimbo zu einem Symbol für Komfort und Wärme. Dieses skulpturale Sitzmöbel für den Innenbereich bietet nicht nur optische Ansprechbarkeit, sondern auch ein angenehmes Sitzgefühl. Der Sockel harmonisiert mit den natürlichen Bewegungen des Sitzenden und betont die Weichheit des Designs. Am besten man nimmt gleich zwei. Gesehen bei BW Bielefelder Werkstätten, Potsdamer Str. 160, Bielefeld



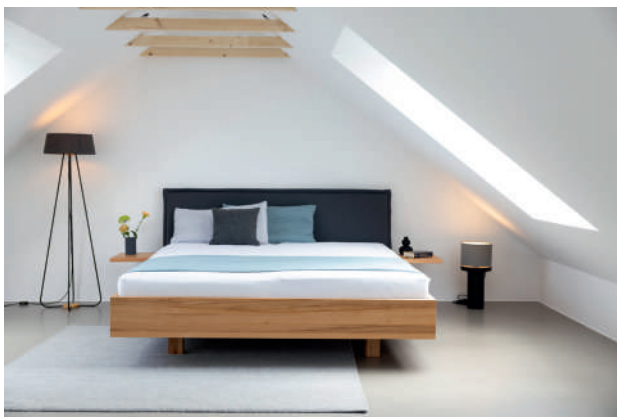


ERHELLEND

So wird aus einem funktionellen Möbelstück etwas ganz Besonderes. Die Garderobe mit dem schönen Namen Pin Road mit integrierter Straßenlaterne ist ein echtes Highlight. Gesehen bei statthocker.de



DIE EDELWEISSEN – Wer kennt sie nicht, die kleinen Herrnhuter Sterne A1e (Ø 13 cm)! Zu Weihnachten werden sie jedes Jahr auf- und nach dem Fest wieder abgehängt – kein geringer Zeit- und Gedulds-Aufwand! Daraus entstand die Idee über das ganze Jahr auf kleine saisonunabhängige Leuchtobjekte mit dem wundervollen atmosphärischen Licht der Herrnhuter Sterne zurückzugreifen. Verschiedene Leuchtkörper, die man anstelle der Sterne auf das bereits installierte LED-Kabel aufsteckt, verzaubern jetzt mit ihrem Licht. Aus nachhaltigem Material klimaneutral in einer Manufaktur aus der Region hergestellt. Gesehen bei edel weiss Interieur, Am Bach 10 im INNENHOF, Bielefeld



POLSTER TRIFFT NATURHOLZ

Die Griechen sagen „Onira glika!“ vor dem Einschlafen und wünschen sich süße Träume. Ein passender Name. Denn das wunderschöne Naturbett „Onira“ bringt Massivhölzer mit exklusiven Polsterqualitäten und hochwertigen Hölzern ausdrucksstark zusammen. Gesehen bei Hüsler Nest, Am Bach 15, Bielefeld

betsch

feinstes Licht



© 2020 Scaura



GUTES LICHT BRAUCHT GUTE BERATUNG. Wir planen und realisieren seit 1996 Ihre Lichtwünsche. Lassen Sie sich von unserer Ausstellung inspirieren, wir zeigen Ihnen die Vielfalt der Möglichkeiten vereint mit der neuesten Technik und dem Anspruch an Design und Qualität. **Selbstverständlich mit dem vollen Service, den Sie erwarten dürfen: Lichtplanung, Beratung vor Ort, Montageservice und Reparaturservice.**

Betsch – feinstes Licht

Ritterstr. 29 · 33602 Bielefeld · Tel.: 0521-66664 · Fax: 0521-5212089

Mail: betsch@feinsteslicht.de · www.feinsteslicht.de

Öffnungszeiten

Montag bis Freitag 10.00 bis 19.00 Uhr · Samstag 10.00 bis 16.00 Uhr

WOHNIDEEN

FLECHTWERK

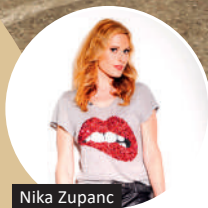
VERSCHLUNGEN, VERWOBEN UND
VERFLOCHTEN. FEINES FLECHTWERK
HAT TRADITION. EIN STIL,
DER NICHT NUR KLASSIKERN GUT STEHT.



&Tradition

Wie gestrickt

Knitty heißt der Lounge Chair von Nika Zupanc. Der überlebensgroße Lounger ist ein echter Hingucker, hergestellt aus extradickem „Garn“. Das Korbgeflechtmuster unterstreicht seine außergewöhnliche Textur. Designerin Nika Zupanc erkundet Grenzen, indem sie mit Materialien, Formen und Größen spielt. www.moool.com



Nika Zupanc



Das klassische achteckige Flechtmuster verbindet man automatisch mit dem ikonischen Bugholz-Stuhl Nr. 14 von Thonet, dem wohl bekanntesten Sitzmöbel Wiener Kaffeehäuser. Die feine Transparenz des Wabenmusters verleiht ihm einen leichten und grazilen Auftritt. Heute, über hundert Jahre später, lädt das klassische Geflecht einmal mehr dazu ein, Platz zu nehmen. Das Wiener Geflecht, meist aus Peddigrohr oder Blättern der Rattanpalme gefertigt, macht es sich allerdings nicht nur auf Stühlen, Bänken oder Hockern bequem.



„Das Modell 822 bestand nie
„nur“ aus einem Lochmuster.
Von Anfang an war es unser
Bestreben, einen zeitgenös-
sischen Stuhl zu schaffen, der
die Essenz des historischen
Modells A811 widerspiegelt.
Die gepolsterte Version des
Modells 822 ist eine logische
Ergänzung.“
Claesson Koivisto Rune



SCHWEDISCHES DESIGNER-TRIO

Drei Freunde und ehemalige Klassenkameraden, Mårten Claesson,
Eero Koivisto und Ola Rune, gründeten das Studio Claesson Koivisto
Rune 1995 in Stockholm. Ihr Ziel: ein Full-Service-Atelier, das
Architektur und Design zusammenbringt. Seitdem haben sie mehr als
60 renommierte Preise gewonnen. Für TON entwarfen sie 822.

www.ton.de

Auch Leuchten, Kommoden, Schränke und Accessoires schmücken sich mit den luftigen Maschen, die nicht nur in traditioneller Machart daherkommen. Schon in den 50er-Jahren entwarf Jørgen Bækmark den Holzstuhl „J80“ für das dänische Unternehmen FDB Møbler mit einer geflochtenen Sitzfläche aus Papiergarn. Und wie sollte es anders sein, greifen Designer auf zahlreiche andere traditionelle wie innovative Materialien zurück, um die klassische Machart des Verwebens neu zu interpretieren – von Leder über Schaumstoff und Metall und bis hin zu Kunststoffabfällen. (C.B.)



KFF®



Das elegante Design des FAYE Polsterstuhls

besticht durch gerade Linien, feine
Rundungen und das Spiel mit Nähten
und leichten Falten.



FAYE
Polsterstuhl
in der exklusiven
KFF-Jubiläums-
Edition
ab 548 €

wohnen+ideen

Bielefeld

Am Bach 2 | 33602 Bielefeld
Telefon 05 21 / 17 22 21
oberink@wohnenundideen.de

www.wohnenundideenbielefeld.de

WOHNIDEEN



NATÜRLICHE BODENHAFTUNG

JAB ANSTOETZ Flooring hat mit den innovativen Naturböden der Serie INFINITY einen Fortschritt auf dem Weg der Nachhaltigkeit gesetzt. Jeder Naturboden der Kollektion besteht zu mindestens 80 Prozent aus recycelten natürlichen Rohstoffen. Die obere Nutzschiicht wird aus Naturfasern, die Mittelschiicht aus Holzfasern und der Rücken aus Kork gefertigt. Sie sind kratzbeständig, abrieb- und chemikalienfest, machen ein Leben lang Freude und verbreiten eine harmonische, umweltbewusste Wohlfühlaura.

Gesehen bei JAB JOSEF ANSTOETZ KG, Potsdamer Str. 160, Bielefeld

ATTRAKTIVER ALLROUNDER

Die neue Outdoor-Kollektion Cancún bietet ein harmonisches Zusammenspiel aus Komfort, Stil und Funktionalität. Stühle, Tische, Cafétische, Loungestühle, Sitzbänke und Esstische – hier hat man die freie Auswahl für die Gestaltung neuer Lieblingsplätze auf dem Balkon oder der Terrasse.

Gesehen bei BoConcept, Oberntorwall 19A, Bielefeld



SONNENSCHUTZ

Mit einer Gelenkarmmarkise trotzen Sie der Sonne an warmen Tagen, behalten aber auch in den kühleren Monaten optimales Licht- und Wärmeeinfall. Kein überflüssiger Luxus also in schwüleren Sommermonaten. Alle Markisen werden für Sie maßgeschneidert und sind in verschiedenen Ausführungen und Modellen erhältlich. Rechteckige, abgerundete oder ovale Kassetten mit klassischem oder elegantem Design? Die Gelenkarmmarkisen passen zu jedem Wohnstil. Gesehen bei rabrin, Westfalenweg 242, Verl, www.rabrin.de

KOMFORT-TABEL

BITTE PLATZ NEHMEN. STÜHLE, SESSEL UND CO. BEGLEITEN UNS IN STILLEN STUNDEN UND IN GESELLIGER RUNDE. SIE SIND DIE PERFEKTEN BEGLEITER – UND DAS JEDEN TAG.



STILSICHER

Der FAYE Lounge Sessel mit arretierbarer Wippfunktion und passendem Rollhocker garantiert entspannende Zeiten. Mit dem komfortablen Lounge-Sessel lässt sich das Lesen, Leben und Loungen stilvoll genießen. Gesehen bei wohnen + ideen, Am Bach 2, Bielefeld

BLICKFÄNGER

Filz zählt zu den ältesten Techniken der Woll- und Textilverarbeitung und eröffnet nahezu unerschöpfliche Funktions- und Gestaltungsmöglichkeiten. Inspiriert von der traditionellen Handwerkskunst, ist eine Jalousie aus Design-Filz entstanden. Der pflegeleichte Design-Filz aus Polyesterfilz zeichnet sich durch seine hochwertige Optik aus und sorgt im Wohnzimmer, aber auch am Arbeitsplatz für eine wohnliche Atmosphäre. Die fest verbundenen Fasern des Materials dämpfen außerdem die Geräusche und schlucken den Schall. Gesehen bei rabrin, Westfalenweg 242, Verl, www.rabrin.de



AUSSERGEWÖHNLICH – Das minimalistische Design von Contour ist raffiniert und hocheffizient. Die Stehleuchte aus dem Hause Pablo – dahinter steht der venezolanische Industriedesigner Pablo Pardo – gibt Räumen ein ganz besonderes Flair. Der offene und elegante dünne Rahmen verleiht der Lampe ihren leichten Ausdruck. Erhältlich in unterschiedlichen Größen und Farben. Gesehen bei Betsch, Ritterstr. 29, Bielefeld



FREIRAUM NEU ERLEBEN



rabrin GmbH & Co. KG
Westfalenweg 242
33415 Verl
Tel.: 0 52 46 - 83 86 08-0
Email: info@rabrin.de
www.rabrin.de



Öffnungszeiten:

Mo-Fr 8.00-13.00 Uhr
Mo-Fr 14.00-18:00 Uhr
Sa 10.00-13:00 Uhr

SONNENSCHIRME

LAMELLENDÄCHER

TERRASSENDÄCHER

WINTERGARTENBESCHÜTTUNG

MARKISEN & PERGOLEN

OUTDOORKÜCHEN

INDUSTRIETORE

BRANDSCHUTZTÜREN & -TORE

VERLADEBRÜCKEN



Lamellendach B 200 XL



Wintergarten-
beschattung

Entdecken Sie den Luxus von Schatten! Mit unserer Produktvielfalt finden wir immer das richtige auch für Ihren Garten. Egal ob Lamellendach, Markise, Wintergartenbeschattung oder ein Pavillon, mit unserem Sonnenschutz nach Maß integriert sich unser System harmonisch in Ihrer Außenbereiche und erweitert Ihren Wohnraum. Mit modernster Technik und zeitlosem Design sind unsere Produkte ein Muss für den Anspruchsvollen Genießer. In unserer Ausstellung finden Sie eine großen Auswahl und umfassende Beratung. Wir freuen uns auf Sie.

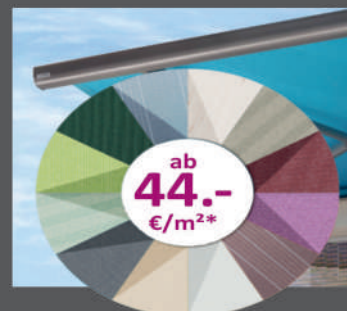


Pavillon



Kassettenmarkise

Tuchwechsel
zum Aktionspreis!



*zur Zeit zahlen Sie nur 44,-€/m²
für das fertig konfektionierte Tuch
inkl. Keder, zuzügl. Montagekosten.

*Handwerk aus
Leidenschaft!*

www.rabrin.de



„Als unsere Zusammenarbeit vor 20 Jahren startete, war das für mich natürlich ein Privileg, aber auch eine Herausforderung. Es war nicht immer einfach, italienisches Design mit deutschen Standards zu vereinen. Deutsches Design steht für Qualität, Technik und Innovation, italienisches Design hingegen ist kreativer.“ **Gino Carollo**

20 JAHRE DRAENERT & GINO CAROLLO

Italienisches Design made in Germany. Seit 20 Jahren arbeitet das Familienunternehmen aus Immenstaad am Bodensee erfolgreich mit Gino Carollo aus Venetien zusammen. Mit dem Nobile Chair – 2004 der erste Entwurf des italienischen Designers – feierte Draenert den ersten großen internationalen Erfolg. Ein weiterer Entwurf ist der FONTANA Tisch aus 2018. Obwohl der Tisch rund 300 Kilogramm wiegt, wirkt er leicht. „Bei solchen Steintischen mit Auszugsfunktion ist eine leichte Bedienung die technische Herausforderung. Unsere Ansprüche waren eine von Gino Carollo gewünschte leichte, filigrane Linienführung, ein von uns gewünschter Unterbau aus Holz, um Wohnlichkeit zu schaffen und eine Auszugsfunktion“, erklärt Patric Draenert.

www.draenert.de



EIN JAHRZEHNT

2014 entwarf Ernesto Gismondi die minimalistische Stehleuchte Ilio. Der Artemide-Gründer schuf damit eine formvollendete Synthese aus handwerklicher und funktioneller Intelligenz – und demonstrierte zugleich eindrucksvoll, was reduzierte Formensprache bedeutet. Zum Jubiläum gibt es das Leuchtenmeisterwerk nun in einer limitierten Gold-Silber-Edition IL10. Dank der warmen Lichtfarbe von 2700K erzeugt Ilio ein behagliches Wohlfühlambiente.

www.artemide.com



ZUM JUBELN

HERAUSRAGENDES DESIGN, INNOVATIVE KONZEPTE UND DER EINSATZ WEGWEISENDER MATERIALIEN ZEICHNEN SIE AUS. UND MACHEN SIE ÜBER JAHRE HINWEG ZU GANZ BESONDEREN WEGBEGLEITERN. WIR STELLEN IHNEN AUSGEWÄHLTE WOHN-IKONEN VOR, DIE SIE GARANTIERT ZUM JUBELN BRINGEN.

KLASSIKER FÜR KIDS

Zum 110. Geburtstag von Hans J. Wegner präsentiert Carl Hansen & Son

den von ihm 1949 entworfenen Wishbone Chair jetzt erstmals in einer Ausführung für Kinder ab drei Jahren. Eine einfache Verkleinerung der Proportionen war übrigens nicht möglich; die Komponenten mussten in das richtige Verhältnis zueinander gesetzt werden. Wie das Original besteht auch der CH24 Kinder Wishbone Chair aus vierzehn Komponenten. Es sind mehr als hundert Produktionsschritte erforderlich, um jeden Stuhl herzustellen und zusammenzubauen.

Dabei werden die meisten dieser Schritte von Hand ausgeführt.

www.carlhansen.com



„Diese kleinere Version des Wishbone Chair fügt sich perfekt in das übrige Mobiliar der Einrichtung ein und ist die perfekte Geschenkidee für zukünftige Design-Enthusiasten.“
Knud Erik Hansen, CEO und Inhaber von Carl Hansen & Son





GLÜCK WUNSCH

Peter Maly, Bastian Prieler, Stephan Veit oder Gesa Höltje haben gemeinsam mit dem hauseigenen Design-Team der Kröncke-Kollektion ihr unverwechselbares Gesicht verliehen. Vor 15 Jahren übernahmen Frank Stohlmeyer und Jörg von Sichart als Doppelspitze das Münchner Unternehmen von der Gründerin und Namenspatin und führten die 1974 entstandene Lifestyle-Marke Christine Kröncke Interior Design erfolgreich ins Hier und Jetzt. Mit handwerklichem Know-how, sicherem Stilempfinden sowie einer Mischung aus populären Klassikern und frischen Newcomern geht es 50 Jahre jung ins Jubiläumsjahr 2024.

www.christinekroencke.net



Frank Stohlmeyer



Jörg von Sichart



Designduo Kaschkasch



MAXIMAL VIEL SPAZE

Mit seinen großen Schubkästen bietet SPAZE Platz satt, kommt dabei aber überraschend leicht daher. Den Entwurf vom Designduo Kaschkasch aus Köln gibt's in weiß oder in schwarz Matt.

Ein schönes Detail ist die Birkschichtholzkante, die im Kontrast zu den leicht zurückgesetzten monochromen Flächen steht. Betont wird der elegante Charakter durch die schräggestellten

Rahmenseiten und die geschmeidige Rundung an allen vier Ecken. Optional gibt es ein Kopfteil aus Holz. Praktisches Add-on: eine verschiebbare Nachttischablage aus Metall.

Preiswürdig, wie die Auszeichnung mit dem German Design Award 2024 beweist.

www.muellermoebel.de



AUSDRUCKS- STARK



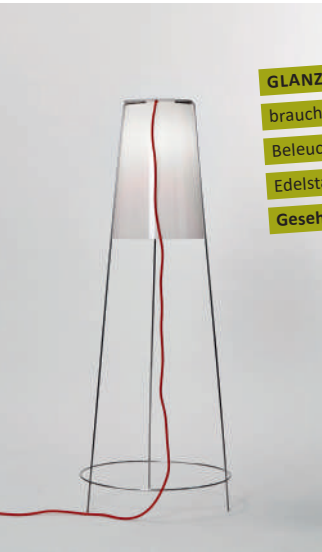
Neu und schon ausgezeichnet. Nook, die Sofa-Neuheit des ostwestfälischen Möbelherstellers COR, darf sich mit dem German Design Award 2024 in der Kategorie Excellent Product Design – Furniture schmücken. Das bodennahe Sofa, ein Entwurf des Stuttgarter Designer-Duos Jehs+Laub, überzeugt durch seine kompakte Form mit der hohen Lehne als Rückzugsort mit Wohlfühlfaktor. Durch die markante Schalenform der optisch abgesetzten Unterseite wirkt Nook gleichzeitig leicht. www.cor.de



Blickwinkel

Der ikonische Barcelona-Pavillon von Mies van der Rohe inspirierte Alain Gilles beim Entwurf des Padiglioni-Tisches für Bonaldo. Jetzt wurde dieser mit dem Good Design® Award 2023 ausgezeichnet. Die Basis aus asymmetrischen Elementen fällt sofort ins Auge. Jedes Element hat eine besondere Form und scheint fast zufällig an einer Stelle positioniert zu sein. Die Tischplatte, deren geradlinige Form mit konischem Rand einen Kontrast zu den Beinen bildet, vervollständigt das Gesamtbild. Eine Kombination, die für Dynamik sorgt.

www.bonaldo.com



GLANZLICHT – Auch in lauen Sommernächten braucht es auf der Terrasse stimmungsvolle Beleuchtung. Das stehende Stattlicht samt Edelstahlgestell bringt Licht ins Dunkle. Gesehen bei statthocker.de

FORMGENUSS

Cool aufgehängt. Die Garderobe überzeugt, wie alle anderen Design-Produkte von METALLBUDE, durch Geradlinigkeit und schnörkellos einfache Linienführung – nicht nur ein Traum für Puristen. Qualität und Haltbarkeit gehen hier Hand in Hand. Gesehen bei edel weiss Interieur, Am Bach 10 im INNENHOF, Bielefeld



LEICHT IN DER FORM UND STETS ELEGANT

Das moderne Naturbett verbindet Natürlichkeit mit höchstem Komfort und klarer Linienführung. Dabei verzichtet es bewusst auf Bodenhaftung und scheint zu schweben. So sieht die Vielfalt eines Onira aus. Gesehen bei Hüsler Nest, Am Bach 15, Bielefeld



MINIMALIS-TISCH

MANCHMAL IST WENIGER EINFACH MEHR. KLARE FORMEN UND ERLESENE MATERIALIEN VERLEIHEN RÄUMEN EINE NEUE LOCKERHEIT.



VIELFÄLTIG

Der Relaxsessel Porto steht auf einem drehbaren Konus und wirkt in der Ausgangsposition sehr klein und zierlich im Raum (Bild 1). Die volle Gemütlichkeit entfaltet er mit dem hochgeklappten Rücken (Bild 2) und mit der motorischen Verstellung der Fußstütze und der Rückenlehne (Bild 3). Ein besonderes Highlight dabei ist die mitfahrende Armlehne für eine bequeme Armhaltung in der Relaxposition. Gesehen bei moebeldesign manufaktur 1998 GmbH, Lambernweg 44, Enger



COR-Jubiläum MIT DROP TÜRME BAUEN

Drop von Pauline Deltour ist nicht nur ein praktischer Helfer, er wird schnell auch zum Vorzeigobjekt. Gebogene Stahlrohrradien dienen dem stapelbaren Hocker, der mit einem gepolsterten Kern ausgestattet ist, als Rahmen. Den kleinen Alleskönner, den die französische Designerin 2017 für COR entwarf, bietet das Unternehmen aus Rheda-Wiedenbrück in einer Höhe von 47 cm an. Je nach Bedarf übernimmt er diverse Funktionen und ist mit vielen Modellen der COR-Kollektion kombinierbar. Mobil machen ihn Gleiter oder Rollen und ein relativ niedriges Gesamtgewicht. Ausführungen mit 36 cm Durchmesser sind als Solo-Sitzer gedacht. Deren größere „Geschwister“, Poufs mit einem Durchmesser von 79 cm, können von mehreren Personen besetzt werden, ebenso dienen sie als niedriger Tisch. „Wie jedes COR-Modell erfüllt Drop den Anspruch an exzellente Gestaltung und Qualität“, erklärt Leo Lübke. Jedem Möbelstück wird die gleiche Sorgfalt und Liebe zum Detail gewidmet. Dafür engagiert sich am Produktionsstandort in Rheda-Wiedenbrück ein rund 234-köpfiges Team. „Design made in Germany ist ein Qualitätsversprechen, das wir seit 1954

einlösen“, so der geschäftsführende Gesellschafter COR. Seit Firmengründung vor 70 Jahren konzentriert sich das Unternehmen auf eine moderne, klare Formensprache, hochwertige Werkstoffe, Handwerk und Präzision. Dazu passt auch Drop. Nutzt man seine Stapelfunktion, lassen sich übrigens kleine Türme aus bis zu sechs Elementen aufbauen, ähnlich einer Säule oder Skulptur.

www.cor.de



WIN WIN WIN

Wir verlosen zum COR-Jubiläum einen
von Pauline Deltour 2017 für COR designten
Drop Hocker auf Rollen in der Farbe
Mintblau auf www.cor.de/drop



**"Ihr Malermeister
in Bielefeld und darüber
hinaus."**

Robin Steiner



**Starten Sie
jetzt mit
einem
kostenlosen
Angebot von
uns.**

www.steiner-malermeister.de

WOHNIDEEN



Nachhaltig gedacht

Verwurzelt in ihrem norwegischen Designethos und ihrem Engagement für natürliche Materialien setzen Torbjørn Anderssen und Espen Voll mit Allwood auf traditionelles Handwerk und eine moderne und frische Ausstrahlung. Hergestellt aus Massivholz, laminierten Teilen und Eichensperrholz, demonstriert Allwood eine Vielzahl von Techniken und steht – ausgezeichnet mit dem EU-Umweltzeichen – für Nachhaltigkeit.



„Holz ist eine magische Synthese aus Erde, Wasser, Luft und Sonnenlicht. Mit dem Allwood-Stuhl zelebrieren wir das Wesen des Holzes, seine Wärme und seine Verbindung zu unserem Leben.“
Torbjørn Anderssen & Espen Voll

CRAFTED TO LAST

Das renommierte britische Design-Duo Edward Barber und Jay Osgerby hat für die skandinavische Designmarke Fredericia Furniture die Plan-Kollektion um einen Barhocker sowie einen Steh- und einen Säulentisch erweitert. Jede Komponente ist so vorbereitet, dass sie nach Gebrauch zerlegt, leicht repariert und recycelt werden kann. Zirkulär konzipiert sind auch die Tischplatten mit den neu eingeführten Quadrat Really Textile Tabletops – einer innovativen Lösung aus upgecyclten, ausrangierten Textilien. Das Gestell gibt es in den Varianten Schwarz, Bordeaux und Modernist Green.
www.fredericia.com



Recycling

A.I. Lounge heißt der neue Sessel der A.I.-Familie von Kartell, der nachhaltige Materialien und Komfort mit einem zukunftsorientierten Design verbindet. Klare, moderne Linien gepaart mit außergewöhnlichem Sitzkomfort. Der A.I. Lounge besteht aus recyceltem Material und ist in den Farben Weiß, Schwarz, Grau und Grün erhältlich und sowohl als Innen- als auch als Außenversion mit Stoffkissen erhältlich. Auch der neue Tisch Albert von Ludovica Serafini & Roberto Palomba ist nachhaltig gedacht. Er besteht zu 100 % aus recycelbarem Aluminium.
www.kartell.com



SAUBERE SACHE

NACHHALTIG

OB ALTERNATIVE MATERIALIEN, UPCYCLING ODER TRANSPARENTE LIEFERKETTEN – NACHHALTIGKEIT IST EIN MEGATREND. AUCH, WENN ES UMS WOHNEN GEHT. ZU WISSEN, WO MÖBEL HERGESTELLT UND WELCHE MATERIALIEN EINGESETZT WERDEN, ODER OB DIE PRODUKTION ETHISCHEN ANSPRÜCHEN GENÜGT, GEWINNT AN BEDEUTUNG. WIR STELLEN MÖBEL VOR, DIE FIT FÜR DIE ZUKUNFT DAHERKOMMEN.

IM GRÜNEN BEREICH



Array, ein von Snøhetta entwickeltes Sofasystem für MDF Italia, bietet maximale Flexibilität und Komfort. Ansatz für das Design und die Konstruktion war es, die Umweltbelastung zu reduzieren, maßgeschneiderte Wohnlösungen zu schaffen und die Logistik zu vereinfachen. Jetzt erlauben kleine Module eine Vielzahl von Varianten, die leicht zu transportieren sind und sich zum Austausch oder zur Wiederverwertung einfach zerlegen und wieder zusammensetzen lassen. Das robuste, spritzgegossene Untergestell aus recyceltem Kunststoff, das im Inneren einen Hohlraum hinterlässt, minimiert den Materialeinsatz. Der Bioschaum in Sitz und Rückenlehne ist für optimalen Komfort geformt. Der Stoffbezug ist auch aus recyceltem Polyester erhältlich. www.mditalia.com

HANDVER LESEN

Auch Ihre Zielgruppe hat mal Feierabend und Zeit für Entspannung. Ein guter Zeitpunkt sie anzusprechen.

Hochwertige Magazine mit starker Reichweite – für die Region, aus der Region.



DAS VERLAGSPROGRAMM



Stadtmagazin



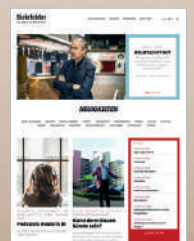
Gastroführer



Mehrwertmagazine



Kulturmagazin



Online-Magazine



Nolte Küchen



Höcker Küchen

Tipps

-  zwischen 6 und 15 Quadratmeter groß
-  Fenster zum Lüften
-  genügend Steckdosen
-  Wasser- und Abwasseranschluss

WÄSCHE KAMMER

SEIN POTENZIAL WIRD OFT UNTERSCHÄTZT.
DABEI IST EIN HAUSWIRTSCHAFTSRAUM
EIN ECHTES UNIVERSALGENIE.
DIE NEUINTERPRETATION DER
„WÄSCHEKAMMER“ SORGT FÜR
ORDNUNG IM GANZEN HAUS.



Zugegeben – er ist ein kleiner Luxus. Aber für alle, die Platz haben, ein echter Glücksgriff. Wer neu baut oder umbaut, kann einen separaten Hauswirtschaftsraum gleich mitplanen. Es lohnt sich, etwas Zeit in die Planung zu investieren. Zwischen 6 und 15 Quadratmeter braucht es, um Platz für die Dinge zu schaffen, die sonst verstreut über die gesamte Wohnung oder das Haus – vom Keller bis zum Dachboden – ihr Dasein fristen: von der Waschmaschine, dem Bügelbrett und Getränkekisten über Vorräte sowie Garderoben- und Schuhschränke bis hin zu Putzutensilien und der Möglichkeit, Müll zu trennen. Perfekt ist ein direkter Zugang zur Küche, um unnötige Wege zu vermeiden, aber natürlich kein Muss. Extrem praktisch ist es auch, wenn ein Hauswirtschaftsraum über eine Tür zur Garage oder zum überdachten Abstellplatz verfügt. So lassen sich Einkäufe direkt im Hauswirtschaftsraum verstauen und auch das Reintragen der Getränkekisten wird im wahrsten Sinne leichter. Schon bei der Planung eines solchen Raumes sollte eine ausreichende Anzahl von

Steckdosen u. a. für Waschmaschine und Trockner, Gefrier- und zusätzlichen Kühlschrank ebenso mitgedacht werden wie Wasser- und Abwasseranschluss oder gutes Licht und Lüftungsmöglichkeiten – am besten über ein Fenster. Auch ein pflegeleichter Bodenbelag – vorzugsweise Fliesen – empfiehlt sich. Der Zuschnitt und die Größe des Raumes bestimmen schließlich die Gestaltung des Stauraums. In großen Räumen lässt sich eine Stauraumfläche auf drei Seiten in U-Form realisieren. Bei einem schlauchartigen, schmalen Raum sollte nur eine Wand mit raumhohen Schränken bestückt werden. So bleibt genug Bewegungsspielraum beim Arbeiten. Auch eine Kombination aus raumhohen, geschlossenen Schranksystemen mit weniger tiefen offenen Regalsystemen bzw. Side- oder Lowboards auf der gegenüberliegenden Seite können eine Lösung sein. Fehlt der Platz für einen separaten Hauswirtschaftsraum, sollten in der Küche oder im Bad raumhohe Hochschränke mit entsprechenden Einteilungen und Auszügen diese Aufgabe übernehmen. Wie in der Küche auch, ist die

ergonomische Gestaltung des Hauswirtschaftsraumes ein entscheidender Punkt. Intelligent geplant, spart die ergonomische Anordnung der Auszüge und Geräte überflüssige Wege und erleichtert die tägliche Arbeit. Ausreichend eingeplanter Stauraum – von tiefen Auszügen bis hin zur übersichtlichen Innenaufteilung – sind ebenfalls praktisch, um Lebensmittelvorräte aufzubewahren, Getränkekisten unterzubringen oder Putzmittel und Bügelbrett zu verstauen. Verschiedene Ausstattungsoptionen – von Einwurf-Öffnungen für die Wäschesortierung über Schuhregal-Einsätze und Garderobenstangen bis hin zum flexibel nutzbaren Ordnungssystem – machen maßgeschneiderte Lösungen, abgestimmt auf die eigenen Bedürfnisse, möglich und gehören längst zum Angebotsspektrum. Bei so vielen inneren Werten darf sich der Hauswirtschaftsraum natürlich, wie die Küche auch, mit einer einheitlichen Front schmücken.

FÜR SITZENBLEIBER – Leicht, zeitlos, komfortabel. Der Lounge Sessel NEST punktet in vielerlei Hinsicht, basiert aber auf einer genial einfachen Konstruktion. Die Sitzschale aus gefaltetem und an nur sechs Punkten mit dem jeweiligen Untergestell fixiertem Formvlies, wird rutschfest mit einem in Rauten gesteppten Polster-Inlay ausgelegt. Der Filz ist bezogen und nimmt das Material des Polsters wieder auf. Durch die eigene Gewichtsverlagerung entfaltet sich das außergewöhnliche Komfortgefühl des Sessels. Das Formvlies bewegt sich mit und passt sich dem Körper an. **Gesehen bei wohnen + ideen, Am Bach 2, Bielefeld**



STIMMUNGSVOLL

Alles andere als eine schöne Hängepartie ist dieses Designlicht. Es sorgt für die richtige Lichtatmosphäre am Abend. Das hängende Stattlicht ist in 12 verschiedenen Farben, mit Porzellanfassung und Textilkabel in Rot oder Grau erhältlich. **Gesehen bei statthocker.de**

FÜR DEN NACHWUCHS – Anlässlich des 110. Geburtstags von Interieur-Legende Hans J. Wegner am 2. April 2024 hat Carl Hansen & Søn ihm zu Ehren den ikonischen „Wishbone Chair“ neu aufgelegt – und zwar für Kinder. Das 75-Jahre alte Design ist eine genau verkleinerte Wiedergabe des Originals: von Hand gefertigt aus solidem FSC-zertifiziertem Eichenholz und geflochtener Papierkordel. **Gesehen bei edel weiss Interieur, Am Bach 10 im INNENHOF, Bielefeld**



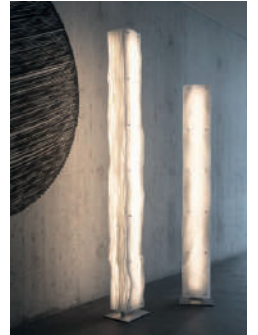
STOFF GEBEN

Sardinia bringt eine Extraportion Charme ins Ambiente. Sie inspiriert zum Wohlfühlen drinnen und draußen. Die stimmungsvolle Farbpalette reicht von Bordeaux und Koralle über Leinentöne bis hin zu Grautönen, Maisgelb, Lindgrün und Aqua. Der Uni-Bouclé NUORO mit seinen insgesamt acht Farben bereichert alle Farbfamilien. Dezentente Hell-Dunkel-Kontraste verleihen dem voluminösen Stoff zusätzliche Tiefe. **Gesehen bei JAB JOSEF ANSTOETZ KG, Potsdamer Str. 160, Bielefeld**



KLASSIKER

Bereits seit 2008 gelten die Stehleuchten der Modellreihe TOTEM als Designklassiker. Dekorative Objekte mit skulpturalem Charakter mit hoher Leuchtkraft, die mit den unterschiedlichsten Materialien, wie Holz, Glas oder Beton, perfekt harmonieren. Erhältlich in drei Höhen (1580mm/1870mm/2475mm) passen sie hervorragend in private Räume als auch in monumentale Architektur. **Gesehen bei Betsch, Ritterstr. 29, Bielefeld**



CHARAKTERSTARK

SIE STEHEN FÜR SICH UND ENTFALTEN EINEN GANZ EIGENEN CHARME.

MÖBELSTÜCKE UND WOHNACCESSOIRES VERRATEN VIEL ÜBER DIE PERSÖNLICHKEIT SEINER BESITZER.

GANZ ENTSPANNT – Klassisch, aber dank seines schlanken Profils hoch modern. Der Tilburg Relax-Sessel ist mit weichen, getufteten vertikalen Rippen ausgestattet, die herausragenden Komfort bieten. Der clevere Synchron-Pushback-Mechanismus sorgt dafür, dass der Loungesessel ganz nach Belieben in nahezu jede Position gebracht werden kann. So kann man sich ganz entspannt zurücklehnen. **Gesehen bei BoConcept, Oberntorwall 19A, Bielefeld**



PERFEKTES PAAR

Der Stuhl Alvaro und der Tisch Duo. Die dreidimensional ausgeformte Sitzschale und die großzügige Ellipse der weich gepolsterten Rückenlehne sorgen bei der Alvaro-Familie für einen sehr hohen Sitzkomfort. Mit seinen filigranen Stahlwangen, der Massivholztraverse und den kontrastierenden Materialien punktet wiederum der Duo. Die gestalterischen Merkmale des geometrischen Esstisches fügen sich in moderne Architektur zurückhaltend ein oder heben sich im klassischen Interieur bewusst hervor. **Gesehen bei wohnen + ideen, Am Bach 2, Bielefeld**





Erleben, spüren, wohlfühlen

FLAGSHIP-SHOWROOMS DER JAB ANSTOETZ GROUP

Textile Interieurs sind Ausdruck höchster Eleganz und Individualität. Die JAB ANSTOETZ Group steht für die bewusste Auswahl bester Materialien. Zum Portfolio der Interior Brand zählen Dekorations- und Bezugstoffe, handgefertigte Polstermöbel und Betten, maßgefertigter innenliegender Sonnenschutz sowie Teppiche, Teppichböden und Hartbodenbeläge. Designliebhaber erleben in den Flagship-Showrooms in Bielefeld, München und Berlin ihre Wandlungsfähigkeit.

Hier ist das Motto: erleben, spüren, wohlfühlen. Meterhohe Vorhangbahnen machen die Ausdruckskraft von Transparent- und Dekorationsstoffen begreiflich. Musterflächen in präzise abgestimmten Farbleitern geben Einblick in die Tiefe der Sortimente. Von höchster Qualität zeugen die handgefertigten Polstermöbel. Professionals und Privatkunden können an den drei Standorten das komplette Marken- und Produktportfolio erleben. Sie tauchen ein in einen inspirierenden Designkosmos.

Am Firmensitz in Bielefeld zelebriert die JAB ANSTOETZ Group textiles Wohnen auf 1.600 Quadratmetern. In wechselnden Kulissen entfalten sich



Formen, Farben und Oberflächen. Der Showroom dient als Ort der Inspiration und textiles Kompetenzzentrum – fachkundige Beratung inklusive. In den benachbarten BW Bielefelder Werkstätten wird die nachhaltige Arbeitsweise einer Manufaktur erleb-

bar. Polstermöbel, Betten, Tische und Leuchten folgen dem Leitbild: meisterliches Handwerk in einer einzigartigen Designhandschrift. So werden Möbelstücke zu lebenslangen Begleitern. www.jab.de



Design durch Kunst



Verwandle dein Badezimmer in eine Oase der Eleganz und Innovation mit Theodor Brinkmann und Axent Bath – wo Luxus auf Funktionalität trifft

Brinkmann.

Schloßhofstr. 76 33615 Bielefeld (0521) 133706
info@theodorbrinkmann.de www.theodorbrinkmann.de





SITZOASEN

TRAGFÄHIG

GEMÜTLICH AUSSTRECKEN, SITZEN, LÜMMELN, FLÄZEN – SIE MACHEN ALLES MIT UND TRAGEN UNS VERLÄSSLICH DURCHS LEBEN. OB ALS ZWEI- ODER DREISITZER ODER UMS ECK GEDACHT – DIESE SITZLANDSCHAFTEN PASSEN SICH IHREN PERSÖNLICHEN VORLIEBEN UND BEDÜRFNISSEN FLEXIBEL AN. VERSPROCHEN!



4 Ausgezeichnet

Unkompliziert, flexibel, modular und noch dazu ausgezeichnet. All together darf sich mit dem Good Design Award 2024 von The Chicago Athenaeum schmücken. Das zeitgemäße Design von Kati Meyer-Brühl verbindet eine kubisch-plastische Formensprache mit großem Gestaltungsreichtum. Abnehmbare Lehnen sowie abziehbare und erneuerbare Bezüge ermöglichen es, die Module jederzeit an neue Bedürfnisse anzupassen. Die bodennahe Sitzbasis verstärkt den Lounge-Charakter. www.bruehl.com

5 Charaktervoll

Dambodue heißt der große Bruder von Dambo, designt von Piero Lissoni für B&B Italia. Ein Sofa mit Persönlichkeit, das mit italienischer Eleganz, aber gleichzeitig leise, Präsenz beweist. Die großzügige Form mit üppig gepolsterten Rücken- und Armlehnen ruht auf dem Boden. In zwei- und dreisitziger Ausführung und mit einer Vielzahl verschiedener Elemente. www.bebitalia.com

6 Organisch

Retro liegt im Trend. Angle erinnert an italienisches Design der 1970er Jahre. Mit seinen festen gepolsterten Modulen in verschiedenen Größen, Tiefen und Formen, die in klassischen oder asymmetrischen Kompositionen zusammengestellt werden können, passt sich das Sitzmöbel von Bolia jedem Raum an. Mit eleganten, handgenähten Details und einer robusten Innenkonstruktion aus FSC®-zertifiziertem Holz. www.bolia.com

7 Einladend

Domus von Matteo Nunziati vereint Tradition mit den Ansprüchen an zeitgenössisches Design. Durchdacht in Proportion, Detail und Materialauswahl. Breite Stränge bilden Sitzfläche und Rückenlehne. In vier verschiedenen Ausführungen als 2-, 3- oder 4-Sitzer und optional mit Stoff- und Lederbezügen erhältlich. www.turri.it



1 Anpassungsfähig

Das modulare Anbau-Sofasystem Jeff kombiniert rechteckige Formen mit sanften Kurven, die der Gesamtkomposition Weiche und Ausgeglichenheit verleihen. Durch die nur 3 cm hohen Füßchen scheint Jeff über dem Boden zu schweben. Für Komfort sorgen die Kissen an der Rückenlehne und eine Lendenstütze. www.pedrali.com

2 Elegant

Ein Meisterwerk der Schlichtheit. Die elegante, gewölbte Rückenlehne scheint förmlich auf der Sitzfläche des Sofas zu balancieren. Die skulpturalen, fließenden Formen zeichnen Muse, ein Entwurf der schwedischen Designerin Monica Förster für Artifort, aus. www.artifort.com

3 Gemütlich

Der neue Develius Mellow Lounger von Edward van Vliet stellt Komfort und Langlebigkeit in den Vordergrund. Ein noch weicheres Sitzgefühl, abnehmbare Bezüge und das modulare System zeichnen die vielseitige wie variable Sitzlandschaft aus. Ein Key Piece von &Tradition, das alle Blicke auf sich zieht. www.andtradition.com





8 Kuschelrig

Die geschwungene Rückenlehne des Sofas ist ein Eye-catcher, seine organische Form lädt dazu ein, auf Tuchfühlung zu gehen. Arizona von Designer Frans Schrofer gibt es als 2,5- oder 3-sitziges (Eck-)Sofa, mit oder ohne Dormeuse oder Insel. www.bertplantagie.com

9 Wandelbar

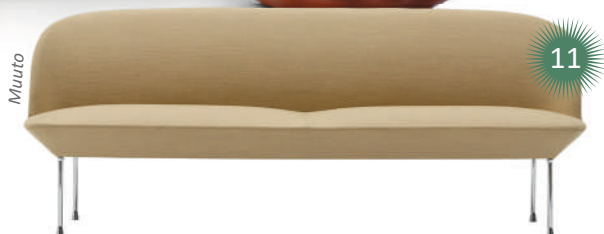
Klare Linien und schlichte Eleganz. Dafür steht der Designklassiker Conseta, ein Entwurf von Friedrich W. Möller, seit 60 Jahren. Die Wandelbarkeit des Sofas, ist bis heute seine Stärke. Zwei-, Drei- oder Mehrfach-sitzer; zwei Zentimeter höher, tiefer oder eine feste Sitzpolsterung; Kopf- oder Fußstütze? „Conseta ist ein Klassiker, der sich immer wieder verändert, aber seinen Gestaltungskern bewahrt hat“, kommentiert Leo Lübke, geschäftsführender Gesellschafter, den Conseta Geburtstag. www.cor.de

10 Extravagant

Einzigartig, eigenständig und erfrischend anders. Schwungvolle Wellen kennzeichnen das DS-808 von de Sede aus der Feder von atelier oi. Die mäandernde Form verschiebt die Grenzen der Materialität, indem das Leder – wie ein Überwurf – auf eine geschwungene Konstruktion gelegt wird. www.desede.ch

11 Puristisch

Zurückhaltendes skandinavisches Understatement zeichnet das Oslo Sofa von Muuto aus. Die Serie stammt vom Designerduo Anderssen und Voll, das mit seinem Entwurf mit herkömmlichen Vorstellungen eines Sofas aufräumt. Dezent, aber nicht langweilig lädt es zu entspannten Mußestunden ein. www.muuto.com



3 FRAGEN AN ... WERNER AISSLINGER Studio Aisslinger

Er ist experimentierfreudig und versucht in seinen Produkten ästhetische mit nachhaltigen Aspekten zu vereinen. Dabei interessiert ihn der innovative Einsatz von Materialien und die Verbindung von Technologien mit Emotionen. Einige seiner vielfach ausgezeichneten Arbeiten, die im 1993 gegründeten Studio Aisslinger in Berlin entstehen, werden u. a. im Museum of Modern Art in New York ausgestellt. 1964 geboren, arbeitet er für namhafte Unternehmen wie Vitra, Moroso, Cappellini, Dedon, Accor, Magis oder Foscarini. Für die BW Bielefelder Werkstätten hat der Designer, der in Berlin lebt und arbeitet, das Sofa Loop entworfen. Eine harmonische Symbiose aus hoher ästhetischer Wertigkeit mit dem perfekten Maß an Skulpturalität. Einzigartig und lässig zugleich.

Welches Möbel schätzen Sie zuhause am meisten?

Einen Klassiker: Das Sofa JOE, 1970 designed by Jonathan De Pas, Donato D'Urbino & Paolo Lomazzi, produziert von Poltronova. Es gleicht einem über-großen Baseballhandschuh. Das coolste Sitzmöbel ever ...

Welches Möbel haben Sie zuletzt gekauft?

Schon lange keins mehr außer eigenen Elaboraten, wie den Lounge Chair Ocean, den ich für Frag entworfen habe. Aber es gibt eine aktuelle Kaufidee – und zwar ein Bett von Haestens.

Was war Ihr größter Fehlkauf?

Ich denke keiner, weil ich natürlich Profi bin. Als Produktdesigner schaut man sich alles genau an ...

www.bielefelder-werkstaetten.de



Werner Aisslinger



Sonnenbraut: Mit winterlicher Nässe kommt die unkomplizierte Staude ebenso gut klar wie mit sommerlichen Dürreperioden.

Jedem Wetter gewachsen

KLEINE KLIMAHELDEN

OB HITZEREKORDE ODER DAUERREGEN: DER KLIMAWANDEL MACHT AUCH GARTENFREUNDEN ZU SCHAFFEN. DOCH ES GIBT EINIGE TRICKS, DAMIT PFLANZEN MIT LANGER TROCKENHEIT IM SOMMER EBENSO KLARKOMMEN WIE MIT WINTERLICHEN WASSERMASSEN.

Der wichtigste Tipp: die passende Platzwahl. Während manche Stauden, Sträucher oder Bäume von Natur aus sonnenhungrig sind, bevorzugen andere eher schattige Standorte mit ausreichender Wasserversorgung. Wer etwa einen Lavendel auf die Nordseite pflanzt, eine stets durstige Hortensie aber in die pralle Sonne, dürfte nicht lange Freude an ihnen haben. Es lohnt sich also, vor dem Kauf der Pflanzen gut zu überlegen, für welche Stelle im Garten sie gedacht sind. Erste Infos über die Vorlieben bietet übrigens meistens das Etikett und natürlich berät das Fachpersonal in Gärtnereien, Gartencentern oder Baumschulen gerne über die genauen Ansprüche der Gewächse. Kleiner Tipp: Stauden, die die Sonne bereits in ihrem Namen tragen, etwa Sonnenhut, Sonnenauge oder Sonnenbraut, mögen es tatsächlich sonnig. Noch deutlich hitzeresistentere Vertreter der Flora lassen sich an einem anderen Merkmal erkennen: graue, oftmals leicht behaarte Blätter. Der bereits erwähnte Lavendel zählt ebenso dazu wie Katzenminze, Blauraute und Wollziest. Kleiner Wermutstropfen: Pflanzen mediterranen Ursprungs trotzen zwar sommerlichen Hitzewellen, saufen in nasskalten Wintern aber regelrecht ab. Reine Kälte macht ihnen manchmal weniger aus als beständig nasse „Füße“.

Hier kommt der nächste Tipp ins Spiel: Bei der Standortwahl spielen nicht nur Licht und Schatten eine Rolle, sondern auch die Bodenbeschaffenheit. Leichte, eher sandige Böden trocknen deutlich schneller aus als schwere Böden mit hohem Lehmenteil. Deshalb sind erstere etwa ideal für das mediterrane Kräuterbeet, letztere u. a. für Pfingstrosen, Phlox oder Herbst-Eisenhut, die notfalls auch mal Staunässe tolerieren.

Fazit: Kleine Klimahelden haben im Beet dann die besten Chancen, wenn sie standortgerecht ausgewählt werden. Darüber hinaus gibt es einige Alleskönner, denen viel Regen ebenso wenig zu schaffen macht wie lange Trockenperioden. Dazu zählen etwa Kaukasus-Gamander, Fetthenne, Storchenschnabel, Eisenkraut und hoher Wiesenknopf. Die Antwort auf den Klimawandel im Beet lautet also: Die Mischung macht's. Je vielfältiger die Bepflanzung, desto mehr Gewächse werden den erschwerten Bedingungen trotzen. (S.G.)



Rose: Tiefwurzler wie die Rose überstehen auch regenarme Sommer gut.



Sonnenhut: Die Sonne im Namen verrät bereits, welchen Standort diese Pflanze bevorzugt.

Machen Sie sich einen Kopf um Ihr geerbtes Haus?

Gerne unterstützen wir Sie beim Verkauf Ihrer Immobilie und finden den passenden Käufer.

Vertrauen Sie auf unsere langjährige Expertise und eine reibungslose und sorgenfreie Abwicklung mit Rundum-Service. Dafür müssen Sie nicht mal Sparkassen-Kunde sein.

immobilien@sparkasse-bielefeld.de

S Sparkasse
Bielefeld
ImmobilienCenter

BADWELT



Hansgrohe



Schöner Wohnen Kollektion



DUSCHE LIEBER
UNGEWÖHNLICH

WALK-IN

MIT BEGEBBAREN DUSCHEN HÄLT EINE NEUE LEICHTIGKEIT EINZUG INS BADEZIMMER. SIE SIND NICHT NUR DESIGN-HIGHLIGHT, SONDERN ZUDEM RICHTIG PRAKTISCH. BARRIEREFREI UND LEICHT ZU REINIGEN. GROSSE BODENGLEICHE DUSCHEN WIRKEN BESONDERS GROSSZÜGIG UND SIND EINFACH EINLADEND. UND DAS DESIGN KANN WUNDERBAR VIELFÄLTIG SEIN: VON MINIMALISTISCH UND PURISTISCH BIS HIN ZU LUXURIÖS UND OPULENT REICHT DIE BANDBREITE.



Duka



Platz einplanen,
da Duschwasser etwa
1,20 Meter
weit spritzt.

Von der Wahl der Fliesen über das Design der Duschabtrennung bis hin zu zusätzlichen Extras wie integrierten Nischen oder Ablagen – hier kann jeder seiner Kreativität freien Lauf lassen und seine Traumduche verwirklichen. Für ein luftiges Ambiente im Bad sind gläserne Duschwände perfekt geeignet. Sie definieren den Duschbereich und kommen ohne Türen aus.

Für eine begehbare Dusche sollte etwas Platz eingeplant werden, da Duschwasser etwa 1,20 Meter weit spritzt. Für den Walk-in-Effekt muss die Duschfläche komplett eben im Boden eingelassen sein. Wer seine begehbare Dusche fliesen will, sollte dabei im Kopf behalten, dass kleine Fliesen viele Fugen haben, die das Reinigen erschweren. Große Fliesen hingegen müssen zum Ablauf hin abgesenkt und deshalb geschnitten werden. Eine gute Variante sind zum Beispiel Quarzplatten in Maxigrößen, die sich gut für einen durchgehenden Bodenbelag eignen. Deutlich einfacher ist es, die Bündigkeit mit sogenannten Duschtassen oder -flächen herzustellen. Diese Duschwannen kommen ohne Kanten und in vielen unterschiedlichen Farben, Formen, Materialien und Mustern daher, die gleich komplett mit Ablauf und dem richtigen Gefälle als Set eingebaut werden. Sie fügen sich auch beim Umrüsten in Altbauten harmonisch ein – hier gibt es häufig nur etwa 5 cm Bodenaufbau. Die Gestaltungsmöglichkeiten sind (fast) unbegrenzt. Besonders beliebt ist Naturstein. Marmor, Granit oder Schiefer machen im Bad immer eine gute Figur und werden häufig für Duschböden und -wände verwendet. Die natürlichen Materialien verleihen der Dusche einen luxuriösen Touch. Zudem ist Naturstein nicht nur äußerst robust und langlebig, sondern macht dank seiner einzigartigen Maserung jede Dusche zu einem Unikat. Und bei Keramikfliesen für Duschböden und -wände hat man wirklich die Qual der großen Auswahl. Bei einer solch breiten Palette von Farben, Mustern und Texturen kann man seiner Fantasie freien Lauf lassen und sich im Bad ganz kreativ austoben. Und als Goodie obendrauf: Keramikfliesen lassen sich leicht reinigen und bieten eine rutschfeste Oberfläche für zusätzliche Sicherheit.

WELLNESS-FEELING

In puncto begehbare Duschen gibt es auch die Variante, dass zu einer Seite eine Duschwand benötigt wird. Randlose Varianten wirken filigran und lassen den Raum größer erscheinen; zugleich bieten die durchsichtigen Wände einen zuverlässigen Spritzschutz. Mit unterschiedlichen Scharnier- und Griffoberflächen kann die Duschabtrennung auf die Armaturen und die gesamte Badeinrichtung abstimmt werden. So fügt sich die Dusche elegant und harmonisch in den Raum ein.

Apropos Armaturen: Wer auf klares puristisches Design im Badezimmer setzt, für den ist eine All-in-one-Lösung genau das Richtige. Duschpaneele vereinen Kopf- und Handbrause mit integrierter Thermostatarmatur. Einfach und schnell zu montieren eignen sich die kompakten Paneele für die unkomplizierte Renovierung. Für ein zusätzliches Wellness-Feeling im Bad sorgen Regenduschen. Der sanfte und gleichmäßige Wasserfall ist pure Entspannung. Auch digitale Steuerungen, mit denen sich Wasserdruck, Temperatur und sogar Lichteffekte individuell anpassen lassen, sind im Trend. Ebenso wie wassersparende Duschköpfe und Armaturen, die den Verbrauch reduzieren und dabei helfen, Ressourcen zu schonen und die Umweltbelastung zu minimieren.



Duravit

DIE GROSSE FREIHEIT

INDIVIDUALITÄT IM BAD IST EINE FESTE GRÖSSE. GANZ NACH GESCHMACK, ANSPRUCH UND LEBENSPHASE VARIIEREN DIE AUSSTATTUNG UND AUSGESTALTUNG.



Fast Fugenlos: Der Granit Belvedere bietet zahlreiche Gestaltungsmöglichkeiten. Die satinierte Oberfläche des Natursteins kommt bei großformatigen Wandplatten – mit Maserungsverlauf geschnitten – perfekt zur Geltung. Großformate lassen den Raum edler und großzügiger wirken und durch den geringen Fugenteil einfacher reinigen. Die Duschtrennwand aus Klarglas vermittelt ein großzügiges Raumgefühl. Den ästhetischen Eindruck unterstreicht auch die freihängende Waschtischplatte mit Winkelblende. Gesehen bei Jauer Natursteine GmbH & Co. KG, Eisenstr. 4, Bielefeld



PERFEKTE PROPORTIONEN

Die Armaturen von Gessi für Brausen und Duschsysteme fügen sich nahtlos in jedes Ambiente ein und verleihen mit ihren hochwertigen Designs und perfekten Proportionen jedem Bad eine individuelle Note. Hohe funktionelle Standards treffen auf Ästhetik, Harmonie und eine Haptik, die Sinnesfreuden weckt. Gesehen bei der Schwermer GmbH, Artur-Ladebeck-Str. 50a, Bielefeld



FUNKTIONAL UND ÄSTHETISCH

Innovative WCs mit Duschfunktion von sanibel SELECT ermöglichen die optimale Reinigung und bringen ein neues Frischegefühl in den Alltag. Ein wohlig warmer Wasserstrahl, der Warmluftfön, die Geruchsabsaugung und der beheizte Sitz machen den Komfort aus. Dank neuer Innengeometrie und effizienter Spültechnologie sind die WCs leicht zu reinigen und wassersparend. Bakterien, Keime und Schmutz haben hier so gut wie keine Chance. Gesehen in der badpunkt Ausstellung bei WIEDEMANN, Herforder Str. 221, Bielefeld



Foto: @sanibel

KINDERLEICHT

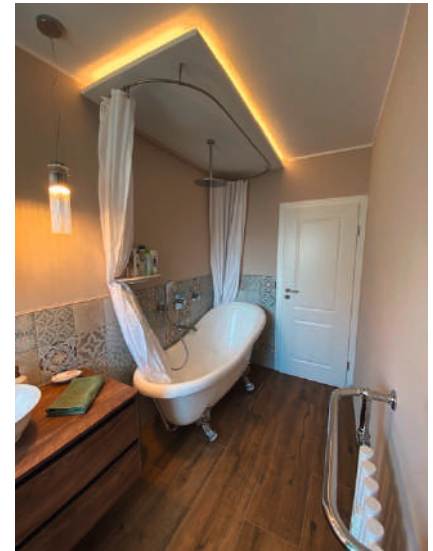
Dank der Quick Release Technologie von AXENT kann die Sitz-Deckeleinheit bei Bedarf mit einer Hand entfernt, gereinigt und wieder montiert werden. Der WC-Sitz mit Absenkautomatik sorgt für ein langsames Schließen. Dies verhindert das störende Geräusch eines zuschlagenden Toilettendeckels und vermeidet, dass Kinder ihre Finger zwischen Sitz und Schüssel einklemmen können. Gesehen bei Theodor Brinkmann, Schloßhofstr. 76, Bielefeld



PURE ELEGANZ: Die Verbindung von Stil und Komfort zeichnet die Connect Air Kollektion von Ideal Standard aus. Dünnwandige Keramiken mit geschwungener Linienführung verleihen dem Bad das gewisse Extra und schaffen eine Atmosphäre voller Leichtigkeit. Connect Air ist die perfekte Lösung für alle, die Wert auf Eleganz, Komfort und Individualität legen.
Gesehen bei der Schwermer GmbH, Artur-Ladebeck-Str. 50a, Bielefeld

LIEBLINGSORT

Die freistehende Badewanne auf silberfarbenen Löwenfüßchen ist definitiv ein wunderschöner Blickfang. Einfach das warme Wasser aufdrehen, einen pflegenden und gut duftenden Badezusatz hinzugeben und sich entspannt zurücklehnen. **Gesehen bei Rost Haustechnik GmbH, Kammerichstr. 35, Bielefeld**



Pflegeleicht

Mit HygieneGlaze® und Rimless® ausgestattete WCs erleichtern Tag für Tag die Reinigung. Während die antibakterielle Keramikglasur HygieneGlaze® das Bakterienwachstum hemmt, ermöglicht die offene Spülrandgestaltung Rimless® eine effektive Wasserführung.
www.duravit.com

badpunkt.de

Jetzt zu den
Badexperten von
WIEDEMANN

Dein Leben. Dein Stil. Dein Bad ☉

Entdecken Sie die perfekte Badgestaltung für Ihr Zuhause! In unserem badpunkt bieten wir Ihnen maßgeschneiderte Lösungen und umfassende Fachberatung. Vereinbaren Sie jetzt einen Termin für Ihr neues Bad nach Ihrem Stil.

WIEDEMANN GmbH & Co. KG

Herforder Straße 221

33609 **Bielefeld**

☎ 05021 98235-0



badpunkt ☉

Leidenschaft für Bäder

PLATZ GEWINN

DIE PLANUNG DES NEUEN TRAUMBADES MACHT SPASS, ABER MAN SOLLTE SICH ETWAS ZEIT NEHMEN, UM DEN VORHANDENEN PLATZ OPTIMAL ZU NUTZEN. AUCH SCHÖNER WIE NÜTZLICHER STAURaum SOLLTE MITGEDACHT WERDEN.



WASCHGANG FÜR ALLE

Technik, Funktionalität und Ästhetik machen ein Bad für die ganze Familie aus. Zwei Waschtische mit Unterschränken sind daher – sofern es der Platz erlaubt – eine gute Lösung. Weitere Inspirationen für Stauraum, Sicherheit und praktische Planung im Familienbad liefern die ELEMENTS-Bad-Ausstellungen. So entstehen individuell geschneiderte Bäder, wobei einzelne Maßnahmen sogar förderfähig sein können. Gesehen bei der Schwermeyer GmbH, Artur-Ladebeck-Str. 50a, Bielefeld

ORDNUNGSHÜTER: Das neue Möbelprogramm sanibel FLEX 2.0 erhält – vielseitig und praktisch aufgestellt – nicht nur die Ordnung im Bad, die große Auswahl an Badmöbel erlaubt individuelle Lösungen.

Passend für die Einzel- oder Doppelwaschtische bieten die Waschtischunterschränke sowie die Konsolenanlagen in vielen verschiedenen Größen und Ausführungen Stauraum. Ebenso wie die Badschränke, die in mehr als 20 verschiedenen Varianten als Hoch-, Mittel-, Hänge- oder Unterschrank verfügbar sind. Die Vielfalt der Spiegelschränke – mit horizontaler oder vertikaler LED-Beleuchtung und vielen technischen Raffinessen wie Steckdosen oder Magnetleisten –

runden das Programm ab. Gesehen in der badpunkt Ausstellung bei WIEDEMANN, Herforder Str. 221, Bielefeld

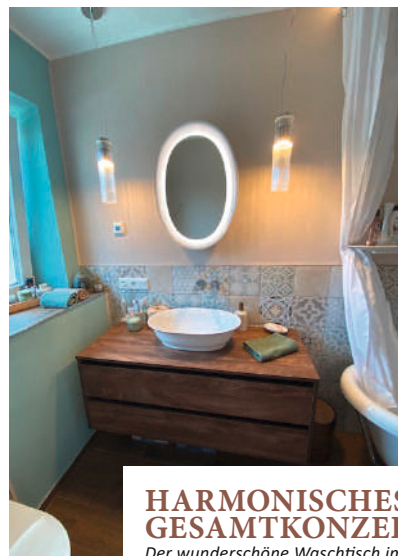
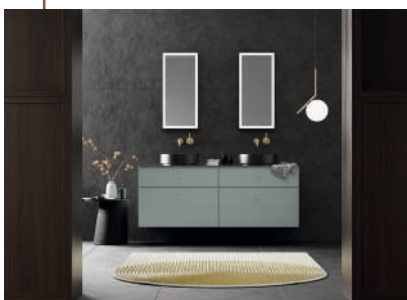


Foto: @sanibel



Modulare Möbel

Auch bei seinem aktuellen mit sieger design entwickelten Möbelprogramm bleibt Alape seiner Haltung zu wohldefiniertem Design in zeitloser Ästhetik treu. Arkta verbindet exklusive Materialien, eine ausgewogene Gestaltung und smarte Details mit vielfältigen Individualisierungsmöglichkeiten. Ein nachhaltiger Umgang mit Ressourcen zeichnet alle Produkte der Linie aus. www.alape.com



HARMONISCHES GESAMTKONZEPT

Der wunderschöne Waschtisch im Retro-Stil mit viel Platz drumherum bildet ein harmonisches Ensemble mit dem passenden Spiegel in Tropfenoptik. Ein stimmiges Lichtkonzept rundet den Gesamteindruck ab. Gesehen bei Rost Haustechnik GmbH, Kammerichstr. 35, Bielefeld



Brinkmann baut Bäder SPEZIALIST FÜR EXKLUSIVE NACHHALTIGKEIT

Das Familienunternehmen Theodor Brinkmann steht für Wasser & Werte. „Wir gestalten Badezimmer für Bielefeld“, sagt Inhaber Peter Brinkmann. „Wir beraten unsere Kunden nicht nur bei technischen Fragen, sondern empfehlen ihnen auch energie- und ressourcensparendes Inventar.“ Und das Team macht sich zudem intensiv Gedanken darüber, wie ein modernes Bad aussehen kann. Denn die Ansprüche an Energie- und Ressourceneffizienz steigen. Der sparsame Umgang mit Wärme und Wasser ist mit Blick auf Klimaschutz und Kosten heutzutage ein Muss. Deshalb setzt Peter Brinkmann auf die innovativen Produkte aus dem Hause Axent. Das 2008 gegründete Unternehmen ist ein führender Hersteller von hochwertiger Sanitärkeramik,

Badmöbeln und Badewannen sowie innovativer Leistungstechnologie für Badezimmerprodukte. In Sachen Spitzentechnologie bei Dusch-WCs hat Axent auch die Nase vorn. Das Design begeistert nicht nur Peter Brinkmann, der von der Kombination aus Ästhetik und Funktionalität vollends überzeugt ist. Für seine Kundschaft bietet er deshalb einen Full Service an. Aber auch für andere namhafte Hersteller übernimmt das erfahrene Sanitär-Team die Installation und organisiert Verputzung, legt Fliesen und hat immer kreative Ideen für eine optimale Beleuchtung im Bad. Für Fragen aller Art rund um das Thema Badgestaltung steht Peter Brinkmann gern zur Verfügung. Und wer meint, der Einbau eines neuen Bads wirbelt jede Menge Staub auf, den kann der Zentralheizungs- und Lüftungsbaumeister, Gas- und Wasserinstallateurmeister beruhigen:



„Wenn wir gehen, haben die Kunden ein sauberes, neues Badezimmer – und das günstiger als viele denken.“

www.theodorbrinkmann.de



Mit uns kommt Ihr Bad ins Schwermen!

Solaranlagen
Wärmepumpen
Geräteservice
Notdienst für
unsere Kunden
und noch
viel mehr

Fotos: ©VIGOUR



Perfektes Handwerk –
wenn es gut werden soll

Moderne Haustechnik
Schwermer
Heizung - Lüftung - Sanitär GmbH

Artur-Ladebeck-Str. 50 a · 33617 Bielefeld · Tel. 05 21-1 46 11
www.schwermer-gmbh.de

DESIGN FAKTOR

FUNKTION, DESIGN UND ÄSTHETIK – AUF DIE DETAILS KOMMT ES AN. DIE HARMONISCHE KOMPOSITION AUS FORMEN UND MATERIALIEN SPIELT BEI DER BADGESTALTUNG EINE WESENTLICHE ROLLE: VON DER ARMATUR BIS ZUM WC.



STILVOLLE HYGIENE

Die Düse macht das Dusch-WC – die Edelstahloberfläche des Dusch-WCs von AXENT.ONE wirkt antibakteriell, die Düse ist oberhalb der Keramik positioniert und sowohl Hygiene als auch Funktion entsprechen höchsten Standards. Vor und nach jeder Benutzung wird die Düse automatisch mit Frischwasser gespült. Der oszillierende Duschstrahl mit Gesäß- und Lady-Duschfunktion reinigt gründlich und angenehm. Sowohl Position als auch Wassertemperatur lassen sich einfach anpassen. **Gesehen bei Theodor Brinkmann, Schloßhofstr. 76, Bielefeld**



Foto: ©sanibel

WASSERSPAREND: Den Wasser- und Energieverbrauch reduzieren ohne auf den Komfort am Waschplatz oder in der Dusche verzichten? Die Wasserspartechnologie EcoPlus reduziert bei den sanibel 3001 Armaturen und Brausen den Wasserdurchfluss um bis zu 60 %. Bei den Waschtischarmaturen mit CoolStart System fließt warmes oder heißes Wasser nur, wenn es wirklich gebraucht wird. Die benötigte Energie wird erst abgerufen, wenn der Mischerhebel nach links bewegt wird. In schwarz und chrom und in den Größen S bis XL.
Gesehen in der badpunkt Ausstellung bei WIEDEMANN, Herforder Str. 221, Bielefeld



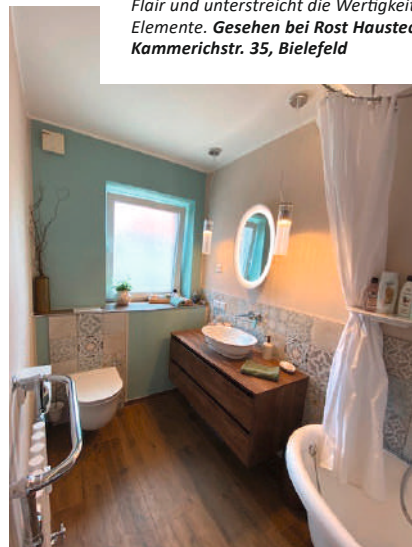
Wasserlauf

Das Circular Finish der COMO-Armaturen von VALLONE® erinnert an konzentrische Kreise. Der changierende Effekt verleiht dem hochwertigen Edelstahl eine elegante Optik und fängt das umgebende Licht ein. Circular Finish bleibt über alle Farbvarianten hinweg erhalten und veredelt neben der klassischen Ausführung Stainless Steel auch die PVD-Finishes Brushed Gold, Smooth Bronze oder Gunmetal-Black. www.vallone.de



GUT KOMBINIERT

Ein wohnlicher Holzboden gepaart mit Design-Kacheln verleihen dem neuen Bad ein gemütliches Flair und unterstreicht die Wertigkeit der einzelnen Elemente. **Gesehen bei Rost Haustechnik GmbH, Kammerichstr. 35, Bielefeld**





GANZ INDIVIDUELL

Bei einem Hänge-WC kann die Höhe bei der Installation ganz persönlich festgelegt werden. Auch unter hygienischen Aspekten punktet diese Art der Toilette – mit dem Wischmopp kommt man in jede Ecke. Die Design-Kacheln setzen gekonnt Farbakzente.

Gesehen bei Rost Haustechnik GmbH, Kammerichstr. 35, Bielefeld



STIMMUNGS-BOOSTER: Sonnenlicht hat einen positiven Einfluss auf das Wohlbefinden, sorgt für Wärme und Vitalität. Mit Sunshower Round Line fließen die positiven Effekte des Sonnenlichts in die tägliche Duschroutine ein. Die Sunshower Round gibt es in zwei Ausführungen. Sunshower ONE verwöhnt mit wohltuendem Infrarotlicht, Sunshower PLUS schenkt das volle Spektrum mit Infrarotstrahlen und niedrig dosiertem UV-Licht. Sowohl als Einbau- als auch Aufbauvarianten erhältlich.
Gesehen bei der Schwermer GmbH, Artur-Ladebeck-Str. 50a, Bielefeld

VON A WIE ALLES IN EINER HAND.
BIS Z WIE HÖCHSTE ZUFRIEDENHEIT.

LASSEN
SIE SICH
BERATEN.



Wir tun alles dafür, Ihr Traumbad wahr werden zu lassen. Und sorgen für einen reibungslosen Ablauf von der Planung bis zur pünktlichen Fertigstellung.

Jetzt Termin vereinbaren!

T: 0521 950200

E: kontakt@rost-bielefeld-dbg.de

W: www.rost-bielefeld-dbg.de/

Kammerichstraße 35, 33647

Bielefeld



DIE BAD- & HEIZUNGSGESTALTER

Bad | Heizung | Klima



Die besten Momente sind persönlich.

- Auszüge mit flexibler Inneneinteilung wählen
- Antirutschmatten halten Geschirr und Vorräte an Ort und Stelle
- Eck- und Oberschränke mit cleveren Auszügen planen
- Apothekerschränke sind von beiden Seiten zugänglich

INNEN- LEBEN

ALLES GRIFFBEREIT ODER SCHON WIEDER AUF DER SUCHE NACH PARMESANREIBE, TORTENHEBER ODER BUTTERMESSER? EINE GUT ORGANISIERTE AUSSTATTUNG SORGT IN DER KÜCHE FÜR ORDNUNG, MACHT DAS AUFRÄUMEN UND VERSTAUEN ZUM KINDERSPIEL UND SPART ZEIT. GUT SORTIERT VERSCHWINDEN LEBENSMITTEL, VORRÄTE UND KÜCHENUTENSILIEN – VOM BESTECK BIS ZUR KÜCHENMASCHINE – AN IHREN PLATZ UND SIND JEDERZEIT GRIFFBEREIT.



EKTA



SieMatic



Nolte Küchen



Häcker Küchen

Aufs Innenleben kommt es an. Deshalb sollte der Stauraum hinter den Fronten clever geplant sein. Doch wie organisiert man das Innenleben von Unterschränken optimal, welcher Besteckeinsatz ist der Passende, welche Mülltrennsysteme braucht es, empfiehlt sich ein Apothekerauszug oder ist ein Vorratsschrank mit Innenauszügen sinnvoller? Den Küchenalltag funktionaler zu gestalten, hat viele Aspekte und ist nicht zuletzt eine Frage des vorhandenen Platzes, aber auch des Budgets. Besonders praktisch sind Unterschränke mit Auszügen. Im Gegensatz zu Unterschränken mit Türen ermöglichen sie einen bequemerem Zugriff auf den Schrankinhalt. Dafür, dass in den Auszugsschränke kein Chaos herrscht, sorgt eine Vielzahl individueller Lösungen. Aufteilungssysteme, die die meisten Hersteller anbieten, organisieren und ordnen Lebensmitteln, Geschirr und Töpfe, aber auch Putzmitteln oder Getränkeboxen. Holzstäbe oder

Abteiler aus Kunststoff, die sich individuell anordnen lassen, halten Teller, Schalen und Co. auf Abstand. So lässt sich der Stauraum optimal nutzen. Für noch mehr Komfort können Teller senkrecht aufbewahrt werden – ganz ohne hohe Tellerstapel. Dämpfende Antirutschmatten verhindern, dass der Inhalt des Auszugs nicht bei jedem Öffnen und Schließen hin- und herrutscht. Auch Gläser und Tassen lassen sich in Auszügen bequem und vor allem berührungsfrei unterbringen. Besonders praktisch: Langstielige Gläser können kopfüber mit dem Fuß des Glases in ein spezielles Ordnungssystem eingehängt werden. Das Potenzial, Chaos zu verursachen, bringen häufig Besteckkästen mit. Als Ordnungshüter zählen sie zwar zu den Klassikern, aber genug Platz bieten sie in den seltensten Fällen. Denn erfahrungsgemäß kommen im Laufe der Zeit noch Koch- und Servierutensilien hinzu. Und zwar in unterschiedlichen Größen – vom

Kartoffelstampfer bis zur Kohlroutadenklammer. Besteckkästen flexibel und großzügig zu planen, beugt daher Engpässen vor. Gemüse-, Brot- oder Fleischmesser bewahrt man übrigens am besten in einem Messerblock auf. So bleiben sie länger scharf und die Gefahr, sich zu schneiden, sinkt. Alternativ gibt es einen Einsatz für den Besteckauszug mit Rillen. Dort finden Messer mit der Schneide nach unten ihren Platz oder eine Magnetleiste hält sie – wie auch andere Edelstahlutensilien – griffbereit. Große Auszüge oder geräumige Schränke braucht es für Pfannen und Töpfe. Ein Apothekerauszug, in dem Töpfe, Pfannen und Deckel hintereinander an eine Schiene oder untereinander an ein Lochblech gehängt werden können, sorgt perfekt für Ordnung und Übersicht. Aber auch ein Eckschrank mit schwenk- oder drehbaren Einlegeböden erleichtert den Küchenalltag. Echte Stauraumwunder sind auch Oberschränke. Allerdings finden hier häufig die Küchenutensilien ihren Platz, die selten benötigt werden. Ausziehbare Inneneinrichtungen minimieren das Dilemma; ebenso wie sich nach oben öffnende Türen. Im Idealfall lösen Hochschranke mit einem Apothekerauszug das Problem, da man von beiden Seiten zugreifen kann. Um Vorräte – „lose“ Lebensmittel wie Mehl, Zucker, Pasta oder auch Gewürze unterzubringen – lassen sich Auszüge ebenfalls passgenau mit Dosen und Behältnissen ausstatten. Auch hier verhindern Antirutschmatten unnötiges Rutschen und Klappern. Alle, die ihre Küche gern aufgeräumt und clean mögen, sollten für Kleingeräte – vom Toaster über die Küchenmaschine bis zur Saftpresse – Küchenmöbel einplanen, die diese bei Nichtgebrauch verschwinden lassen. So bleibt auch der wertvolle Platz auf der Arbeitsplatte erhalten. Je nach Hersteller gibt es unterschiedliche Systeme. Mal verbergen sie die Geräte in Auszügen, hinter Türen, Rolläden oder unter der Arbeitsfläche. Und last but not least sollte die Mülltrennung bei der Planung eine Rolle spielen, denn auch hier stehen unterschiedliche Möglichkeiten zur Wahl, die den Küchenalltag erleichtern.

ALL-IN-ONE – Der Quooker Flex macht eine gute Figur und vereint Kochend-Wasserhahn und Mischbatterie in einem. Der praktische biegsame Zugauslauf für warmes und kaltes Wasser vereinfacht das Handling. Optional liefert der Quooker Flex in Kombination mit dem CUBE von Quooker auch gekühltes sprudelndes und stilles Wasser. **Gesehen bei Küchenidyll Gerling, Treppenstr. 22-24, Bielefeld**



GENIESSER GLÜCK

OB DRINNEN ODER DRAUSSEN, DEM KOCHVERGNÜGEN SIND KAUM GRENZEN GESETZT. MIT CLEVEREN HELFERN, AUSREICHEND STAURAUUM UND DURCHDACHTEN LÖSUNGEN STEHT DEM GENUSS NICHTS MEHR IM WEG.



HEISS GELIEBT

Mit OUT4KITCHEN wird das Kochen im Grünen zum Genuss. Unterschiedliche Varianten – von kleinen kompakten Outdoorküchen bis hin zu XL-Versionen – bieten zahlreiche Features. Mit dem Blick für Details entstehen individuelle Lösungen, gleichermaßen funktionell wie komfortabel. Immer aber eine formvollendete Komplettlösung. **Gesehen bei rabrin, Westfalenweg 242, Verl, www.rabrin.de**

GEGEN DEN DUNST – Das personalisierbare Kochfeldabzugssystem BORA Pure ist der Einstieg in ein Kocherlebnis mit effektiven Dunstabzug. Individualisierbares, zeitloses Design und bewährte Abzugstechnik treffen auf intuitive Bedienung per Touch durch sControl. **Gesehen bei Küchenidyll Gerling, Treppenstr. 22-24, Bielefeld**





DA STECKT WAS DRIN!

Mehr Stauraum durch die komplette Raumnutzung des Spülenunterschrankes. Mit BLANCO Select II XL 60/3 ORGA bleibt Platz für maßlich abgestimmte Lösungen im Einklang mit Spüle und Armatur. Flexible Universalboxen in der Organisationsschublade sorgen für Ordnung und Übersicht. Gesehen bei Küchenidyll Gerling, Treppenstr. 22-24, Bielefeld

MITTELPUNKT – Der Inselblock aus Naturstein Mezzanotte, satiniert mit flächenbündigem Kochfeld, zieht mit einer 12 mm starken Keramik-Arbeitsplatte von LAMINAM die Blicke auf sich. Die Rückwand aus transluzentem Quarzit „LUMIX“ ist mit einem dimmbaren LED-Panel hinterleuchtet. Der stufenlose Farbwechsel von kaltweiß zu warmweiß ist so kein Problem. Gesehen bei Jauer Natursteine, Eisenstr. 4, Bielefeld



ZEITLOSES SCHWEIZER DESIGN

Als moderne und dennoch klassische Allrounder vereinen Combi-Steamer die Präzision des Dämpfens und die Kraft der Heißluft in einem einzigen, einfach zu bedienenden Gerät. Das sorgt, wie beim VZUG Combi-Steamer, für mühelose Perfektion. Beim Steamen bleiben alle Nährstoffe und Vitamine der Lebensmittel erhalten. Beim Regenerieren von Speisen werden alle Geschmacks- und Texturnuancen in aller Raffinesse wieder aufgefrischt. Gesehen bei Küchenidyll Gerling, Treppenstr. 22-24, Bielefeld



bokue

KÜCHE – NEU INTERPRETIERT

Das Wortspiel bokue ist leicht erklärt: Bastian – Oliver – KUEche. Aber natürlich ist es kein Zufall, dass der Gedanke sofort auf Paul Bocuse fällt und damit eine direkte Überleitung in die Nouvelle Cuisine schafft. Seit 2022 stecken Oliver Bahr und Bastian Demmer hinter der Marke bokue. Damit sind sie allerdings keinesfalls neu am Markt. Oliver Bahr und Bastian Demmer entwerfen und realisieren seit über 20 Jahren Möbel und Inneneinrichtung. Ihr Label statthocker erzielte 2010 einen großen Erfolg, der immer noch anhält. Vor sechs Jahren haben sie mit ihrem Traum begonnen, eine Marke, ein neues Konzept ergänzt durch eine nachhaltige Botschaft, ins Leben zu rufen. Das Thema: Küchen.

Der Anspruch: Nicht eine Küche, sondern DIE Küche zu entwickeln. Bokue hat die Vorteile aller Küchentypen herausgearbeitet und in einem neuen nachhaltigen Konzept zusammengeführt. Dieses neue Konzept bietet die freie Standbildung, die Anmut, die gestalterische und konstruktive Qualität von Modulküchen und kombiniert diese mit der optimalen Raumnutzung der Einbauküche. Darüber hinaus ist bokue ein ausgereiftes „Highend“-System, das sich mit tischlerischer Individualität paart – am Ende ist keine Küche wie die andere. Das Motto lautet: Wir können Modul „um die Ecke“! Die Macher von bokue verfolgen seit Jahrzehnten nachhaltige Strategien. Obwohl immer mehr Menschen sich ihrer Verantwortung, bezogen auf Ressourceneinsatz und Umweltbelastung, bewusst werden, liegt dieser Ansatz bei Oliver Bahr und Bastian Demmer in den Genen. www.bokue.de



KÜCHEN KLATSCH

GENIESSEN MACHT GLÜCKLICH. SOVIEL STEHT FEST. DESHALB HABEN WIR SCHÖNES, NÜTZLICHES, AUSGEFALLENES, AUSGESUCHTES UND AUSGEZEHNES FÜR SIE AUSFINDIG GEMACHT, WOMIT DAS KOCHEN UND BACKEN LEICHTER VON DER HAND GEHT UND DEM GENUSS NICHTS IM WEGE STEHT.



ABGEZOGEN

Dunstabzugshauben sind praktische Küchengeräte. Sie bereiten Kochdünsten ein Ende. Doch neben der Funktionalität gewinnt die Ästhetik an Bedeutung. Mit innovativen Formen und hochwertigen Materialien werden sie nämlich zu echten Küchenstars. So, wie Sweet von Elica. Sie verkörpert das perfekte Gleichgewicht zwischen Funktionalität und Design. Mit ihrer geschwungenen Form fügt sie sich nahtlos in moderne oder minimalistische Räume ein. Die innovative LED-Beleuchtung erhellt dabei sanft das Kochfeld und macht sie zum zentralen Blickfang im Raum. In sechs verschiedenen Ausführungen: Mattweiß, Taubengrau matt, Elfenbein, Kupferoptik matt, Peltrox oder Gusseisen. www.elica.com



EINE PRISE FARBE

KitchenAid präsentiert seine neue Farbe des Jahres: Blue Salt. Ein helles, schillerndes Blau mit violett-perlmutterfarbenem Finish, das je nach Blickwinkel und Lichteinfall sanft den Ton wechselt. Zum Standardzubehör der beliebten Küchenmaschine gehören Spritzschutz, Schneebesens, Flachrührer, Knethaken, Feingebäck-Rührer, Schaber, 3 + 4,7 Liter-Edelstahlschüssel. www.kitchenaid.eu



AUF DEN SOCKEL GESTELLT

Der leicht britische Touch steht Agorà, ein Entwurf von Raffaello Galio für BlimPlus, ausgesprochen gut. Für Kuchen, Desserts, aber auch Käse und Hors d'oeuvres geht's mit der Tortenplatte aus vollständig recyclebarem Polypropylen jedenfalls hoch hinaus. Eine transparente Haube vervollständigt das Set. In sechs opaken Farben von Pink Sand, Forest Medium, Brown Sugar, Carbon Black, Moka Grey bis Artic White. www.blimplus.com



CLEANE OPTIK – In der Kategorie Excellent Product

Design hat Poggenpohl mit dem filigranen Contour Concept jetzt den German Design Award im Bereich Kitchen abgeräumt. Mit dem Rahmen-Tür-Konzept Contour 3.5 erweitert der Küchenhersteller sein Front-Programm um einen edlen Aluminiumrahmen. Er läuft von 2 mm auf 3,5 mm konisch zu, ist in Edelstahl, Bronze, Schwarz und Aluminium erhältlich und fügt sich nahtlos in 33 verschiedene Frontausführungen ein, darunter Melamin, strapazierfähiges Laminat und matter Samtlack. Möglich sind über 148 einzigartige Designvarianten. www.poggenpohl.com

NATÜRLICH NACHHALTIG

Klare und organische Formen, puristisches Design und nachhaltiges Material stehen für die Designphilosophie von Hey-Sign. Die Filzmanufaktur fertigt ihre Produkte, „Made in Germany“, aus 100 % reiner mulesingfreier Schurwolle. Dafür stehen auch die Tischsets und Untersetzer aus der Bow-Serie, deren geschwungenen Konturen für Atmosphäre am Esstisch sorgen und Oberflächen vor Kratzern schützen. Perfekt und stilvoll ergänzt um eine neue Brotschale, wie die Bow-Serie designt von Sonja Ophüls-Zilz. Die Serie gibt's in zwei Größen und macht in über 40 Farben das Leben bunt. www.hey-sign.de



ARCHITEKTIN UND KOCH —

WIR PLANEN IHRE KÜCHE



**KÜCHENIDYLL**
GERLING

SieMatic
AM ADENAUERPLATZ

Überzeugen Sie sich persönlich von unserer Kreativität
und Planungskompetenz.

Michael Christen – Koch, Tischler, Küchenexperte und Vater
Laureen Christen – Architektin, Küchenplanerin und Tochter

KÜCHENIDYLL GERLING

Treppenstraße 22–24 | 33647 Bielefeld
www.kuechenidyll.de

SIEMATIC AM ADENAUERPLATZ

Adenauerplatz 1 | 33602 Bielefeld
www.siematic-am-adenauerplatz.de



HAUS VERKAUF

ERSTE SCHRITTE AUF DEN MARKT



ES GIBT VIELE GRÜNDE, EINE IMMOBILIE ZU VERKAUFEN. ABER DER PROZESS SELBST IST UND BLEIBT UMFANGREICH – UND DAUERT NICHT SELTEN MEHRERE MONATE UND MANCHMAL AUCH LÄNGER. VORAB SOLLTEN SICH VERKÄUFER EINGEHEND GEDANKEN DARÜBER MACHEN, OB SIE DAS HAUS PRIVAT ODER MIT DER UNTERSTÜTZUNG EINER MAKLERAGENTUR VERÄUSSERN MÖCHTEN.

Aber egal, ob mit oder ohne Makler, im ersten Schritt müssen die nötigen Dokumente zusammengestellt werden. Dazu zählen u. a. der Grundbuchauszug, die Darstellung des Grundrisses, die Flurkarte, die Wohnflächenberechnung und auch ein Energieausweis. Ein Maklerbüro hat in der Regel viel Erfahrung damit, einen bemaßten Grundriss zu erstellen, der meist Bestandteil des Exposé ist. Bei Vermietungen ist häufig die Größe der Wohnfläche Anlass zu Streitigkeiten. Oft liegen abweichende Quadratmeterangaben in unterschiedlichen Berechnungsarten begründet – besonders bei Dachschrägen oder Wintergärten. Für Verkäufer ist die Größe der Wohnfläche relevant, weil sich diese im Verkaufspreis niederschlägt. Hier ist es ratsam, transparent darzulegen, wie die Fläche berechnet wurde.

Für eine erste ganz grobe Einschätzung, was ein Haus wert sein könnte, stellen Sparkassen, Online-Portale und andere Anbieter im Internet kostenfreie Immo-Rechner zur Verfügung. Viele Maklerbüros nehmen auch eine erste Einschätzung vor Ort vor und setzen darauf, mit dem Verkauf des Hauses beauftragt zu werden.

Die Festlegung des Verkaufswerts ist von vielen Faktoren abhängig: Mikro- und Makrolage des Hauses, Zustand der Immobilie, Erweiterungs- und Umbaumöglichkeiten und nicht zuletzt die aktuelle Situation auf dem Immobilienmarkt. Fragt man Immobilien-Experten, wird als Erstes die Lage als entscheidender Faktor genannt. Liegt die Immobilie in einer ruhigen Wohngegend im Grünen, aber in der Nähe zu einer attraktiven Stadt und weist eine gute Infrastruktur mit Schulen, Arztpraxen, Kitas, Einkaufsmöglichkeiten etc. auf, so wird der Preis sicherlich höher zu veranschlagen sein als ein Haus mit schlechter Verkehrsanbindung in einem nicht so hübschen Viertel. Neben der Lage beeinflusst die Ausstattung den Wert einer Immobilie ebenfalls mitunter erheblich. So kann beispielsweise eine gut sanierte Altbauwohnung in bester Lage im 4. Obergeschoss ohne Fahrstuhl deutlich weniger wert sein als eine vergleichbare Wohnung in einem Haus mit Fahrstuhl.

ENERGETISCHER ZUSTAND

Zu den wichtigsten Ausstattungsmerkmalen zählen neben Garten/Balkon das Vorhandensein einer Garage oder eines Stellplatzes. Wer hier über E-Lademöglichkeiten verfügt, punktet zusätzlich. Der dritte Aspekt, der bei der Bewertung einer Immobilie eine große Rolle

spielt, ist der Zustand – besonders wenn es um energetische Kennwerte geht. Neben dem Baujahr rückt hier besonders ein etwaiger Renovierungsbedarf in den Blick. Wie modern ist die Heizungsanlage? Sind die Fassaden und das Dach gedämmt? In welchem Zustand befinden sich Fenster und Rahmen sowie das Dach? Gut für den Verkauf ist es, wenn potentielle Käufer bauliche Veränderungen vornehmen dürfen. Außerdem müssen für die Bewertung des Hauses etwaige bauliche Mängel, Schäden oder auch Schädlingsbefall, wie Schwamm oder Hausbock, berücksichtigt werden. Verkäufer sind gesetzlich verpflichtet, potenzielle Käufer über bekannte Mängel oder Schäden am Haus zu informieren. Dies umfasst sowohl physische als auch rechtliche Aspekte wie Baumängel, Feuchtigkeitsschäden oder ausstehende Grundbuchverfahren.

Ein Hausverkauf kann rechtlich komplex sein, insbesondere wenn es um Vertragsverhandlungen, Eigentumsübertragung und rechtliche Compliance geht. Daher ist es ratsam, sich während des gesamten Prozesses von erfahrenen Fachleuten wie Immobilienanwälten und Notaren unterstützen zu lassen.



BUCHTIPP

Peter Burk:

Immobilienverkauf: Mit oder ohne Makler? 34,90 Euro

Dieser Praxis-Ratgeber der Verbraucherzentrale führt Immobilienbesitzer Schritt für Schritt durch den Verkauf ihres Eigentums – von der Wertermittlung über die Vertragsgestaltung bis zur Übergabe.

Während bislang der Käufer den Makler oft allein bezahlte, werden künftig Verkäufer mindestens die Hälfte der Maklercourtage tragen müssen. Das sind schnell viele Tausend Euro. Wer ohne Makler verkaufen möchte, findet in dem Ratgeber das nötige Praxis-Wissen. Ebenso wie alle, die über einen Makler verkaufen wollen – ohne Kostenrisiken und Vertragsfallen.

www.ratgeber-verbraucherzentrale.de





Dr. Enderweit Immobilien GmbH GEBÜNDELTE KOMPETENZ

EIN HAUS ZU KAUFEN ODER ZU VERKAUFEN IST WEIT MEHR ALS NUR EIN FINANZIELLER TRANSAKTIONSPROZESS – ES IST HÄUFIG EINE REISE DURCH EMOTIONEN, ERWARTUNGEN UND TRÄUME. INMITTEN DIESER ACHTERBAHN DER GEFÜHLE IST ES GUT, EINEN ERFAHRENEN MAKLER AN SEINER SEITE ZU WISSEN, DER DIE EIGENEN BEDÜRFNISSE UND WÜNSCHE VERSTEHT. SEIT ÜBER 30 JAHREN UNTERSTÜTZT DAS TEAM VON DR. ENDERWEIT IMMOBILIEN MIT UMFASSENDE MARKTKENNTNIS SEINE KUNDEN DABEI, PRIVATE ODER GEWERBLICHE IMMOBILIEN ZU ERWERBEN ODER ZU VERÄUSSERN. IM INTERVIEW BERICHTET DR. RALF ENDERWEIT, WARUM SICH DIE ENGE ZUSAMMENARBEIT MIT DEM PLANUNGSBÜRO ENDERWEIT+PARTNER ÜBERAUS POSITIV AUF DEN VERTRIEBSERFOLG EINER IMMOBILIE AUSWIRKT.

Herr Dr. Enderweit, ein Frage vorab: Wie schätzen Sie die derzeitige Lage auf dem Immobilienmarkt ein?

Wir haben den Eindruck, dass das Kauf- und Investitionsinteresse wieder steigt. Insbesondere junge Familien überlegen angesichts der immer weiter steigenden Mieten, Eigentum zu erwerben. Auch gewerbliche Nutzer zeigen mehr Bereitschaft zu Veränderung. KfW-Kredite in puncto Sanierung, insbesondere wenn es um energetische Maßnahmen geht, sind wieder attraktiv. Wir wissen nicht sicher, wie sich die Zinslage entwickeln wird, aber viele Experten gehen von weiteren Senkungen der Zinssätze aus. Das kurbelt naturgemäß das Kaufinteresse an.

Sie begleiten Ihre Kunden von A bis Z. Wie sieht das aus?

Vom ersten Kontakt, der meist telefonisch erfolgt, sind und bleiben wir Ansprechpartner. Zusammen mit dem Eigentümer besichtigen wir die Immobilie und erarbeiten anhand einer Präsentation eine objektive Bewertung mit Vor- und Nachteilen des Objekts. Gemeinsam geht es im nächsten Schritt an die Kaufpreisfindung. Erst wenn hier eine Einigkeit erzielt wurde, wird ein Maklervertrag aufgesetzt. Wir erstellen ein aussagekräftiges Exposé und beauftragen einen Fotografen, der professionelle Bilder erstellt. Dafür nehmen wir uns Zeit, denn das Exposé ist der erste Kontakt der Interessenten mit der

Immobilie und der erste Eindruck oft entscheidend. Außerdem wählen wir die für das Objekt geeigneten Vertriebskanäle aus, erledigen alle Formalitäten und wirken bei der Erstellung von Kauf- und Mietverträgen mit.

Inwiefern profitieren Ihre Kunden von der engen Kooperation mit dem Planungsbüro Enderweit+Partner?

Unsere beiden Firmen befinden sich unter einem Dach. So haben wir ganz kurze Wege, um bauliche Fragen, die weit über die Aufgaben eines Maklers hinausgehen, schnell und fachkundig zu lösen. Unsere vielfältig aufgestellten Teams aus Architekten, Stadtplanern, Bauingenieuren und Kaufleuten können zum Beispiel beim Energieausweis oder der Nachgenehmigung von nicht genehmigten Ausbauten unterstützen. Bei gewerblichen Immobilien ergeben sich häufig komplexe planungs- und baurechtliche Problemstellungen in Hinblick auf den Bebauungsplan, wenn es beispielsweise um die Beurteilung der Umnutzbarkeit oder eine mögliche Teilung von Grundstücken und Objekten geht. Wir vereinen das Know-how der Bereiche Hochbau, Städteplanung und Vermittlung. Das ist eine enorme Hilfe für unsere Kunden, egal ob privat oder gewerblich, damit sie die Potenziale einer Immobilie solide einschätzen und nutzen können.

www.dr-enderweit.de





IHRE IMMOBILIE – UNSER KNOW HOW!



Wir wissen, wovon wir reden.

Seit 30 Jahren verkaufen wir erfolgreich Immobilien in Ostwestfalen.

WORAUF SIE SICH BEI UNS VERLASSEN KÖNNEN:

Erfahrung, ein gutes Netzwerk und ein Team bestehend aus erfahrenen Immobilienkaufleuten, Architekten, Bauingenieuren und Stadtplanern.



Dr. Enderweit GmbH | Immobilien

VERMARKTUNG · WERTERMITTLUNG · BERATUNG



0521 9 66 62 40



www.dr-enderweit.de

OUTDOOR-OASEN

EIN PARADIES BEI JEDEM WETTER



Vitello



GANZ KLAR: IM SOMMER WIRD DIE TERRASSE ZUM WOHNZIMMER. ABER AUCH ETWAS KÜHLERE TEMPERATUREN, EIN SCHAUER ODER WIND MÜSSEN NICHT UNBEDINGT EIN GRUND SEIN, DAS SCHÖNE OUTDOOR-FELD ZU RÄUMEN. MIT EINER DURCHDACHTEN GESTALTUNG WIRD DIE TERRASSE NICHT NUR SCHÖNER, SONDERN AUCH WETTERUNABHÄNGIGER.

Das A und O ist eine Überdachung. Pavillons, Pergolen oder feste Dächer bieten Schutz vor Regen, Wind und zu intensiver Sonneneinstrahlung. Die Möglichkeiten sind überaus vielfältig. Der schnellste und unkomplizierteste Weg ist ein großes Sonnensegel. Aber damit ist man – wie der Name schon sagt – eher vor der Sonne, denn vor einem Regenguss geschützt. Mit einem festen Dach ist man hingegen auf der sicheren Seite. Hier gibt es unterschiedlichste Varianten aus Holz oder Aluminium. Die Konstruktion kann geradlinig sein oder verspielt – ganz nach eigenem Geschmack und wie es zur restlichen Gestaltung passt. Zusätzliche Seitenelemente trotzen dem Wind. Luftig wird es mit einer Glasüberdachung. Große Kübelpflanzen in stylischen Töpfen sorgen für mediterranes Flair. Weitere grüne Akzente lassen sich mit rankenden Pflanzen setzen. So schafft man sich eine grüne Oase, in der es sich wunderbar entspannen lässt. Und wer ganzjährig das Outdoor-Feeling genießen möchte, kann über einen Wintergarten nachdenken. Der ist in den meisten Fällen allerdings genehmigungspflichtig und sollte von Fachleuten geplant und gebaut werden.

LUFT & LICHT

Bei der wetterunabhängigen Terrassengestaltung ist die Auswahl der richtigen Materialien entscheidend. Robust und wetterfest sollte es sein. Deshalb sind Kunststoff, Edelstahl, Aluminium oder wetterfestes Holz wie Teak oder Bangkirai gut für den Außenbereich geeignet. Sie trotzen den Elementen und verleihen der Terrasse ein individuelles Ambiente. Auch bei der Auswahl der Möbel empfiehlt es sich, die Wetterbeständigkeit im Blick zu behalten. Pflegeleichte Gartenmöbel aus Materialien wie Polyrattan oder Aluminium sind nicht nur langlebig, sondern auch äußerst komfortabel. Werden sie mit großen und weichen Polstern und Kissen ausgestattet, ist der Outdoor-Rückzugsort perfekt. Outdoor-Teppiche verleihen der Terrasse zusätzliche Wohnlichkeit. Und dann ist es (fast) egal, ob es regnet oder die Sonne scheint.

Gerade in lauen Sommernächten möchte man gar nicht mehr ins Haus gehen. Aber ein bisschen Licht ist schon nett. Laternen oder Windlichter sorgen für das richtige Maß an Gemütlichkeit. LED-Lichterketten, Bodenleuchten oder Wandleuchten setzen nicht nur



Florim

stimmungsvolle Akzente, sondern sorgen auch für Sicherheit und Orientierung. Der neue Draußen-Lieblingsplatz muss übrigens nicht direkt am Haus gelegen sein. Man kann eine Pergola oder eine andersgeartete Überdachung auch mitten in den Garten oder in eine besonders schöne Ecke platzieren. So lässt sich beispielsweise das Dach einer Gartenlaube ohne viel Aufwand verlängern oder man lässt sich ein Mini-Cottage in seine Outdoor-Oase bauen. Das ist alles eine Frage des Geldbeutels, des Platzes und der Fantasie.



Puhlmann Polstermöbel – Systemsofas, Ohrensessel, Relaxsessel und Einzelsessel. Erleben Sie die Vielfalt unserer Polstermöbel auf www.puhlmann.de oder direkt in unserem Showroom in Enger.

PUHLMANN
Fühlbar besser sitzen!

Baumängel
**BAUHERREN
 DÜRFEN ZAHLUNGEN
 VERWEIGERN**

Treten Baumängel beim Hausbau auf, können sich private Bauherren auf ihr Leistungsverweigerungsrecht berufen. Das heißt, sie dürfen einen angemessenen Teil der vereinbarten Vergütung verweigern. Darauf verweist Erik Stange, Sprecher des Bauherren-Schutzbund e.V. (BSB). Was angemessen ist, hänge vom Einzelfall ab. „Einerseits muss sich die Baufirma durch einen ‚Druckzuschlag‘ veranlasst sehen, den Mangel zu beheben. Andererseits darf der Bauherr nicht übersichert sein, also nicht unverhältnismäßig mehr einbehalten, als für die Beseitigung des Mangels notwendig ist“, so Stange. In der Rechtsprechung wird allgemein das Doppelte der voraussichtlichen Beseitigungskosten als angemessen erachtet. Das Leistungsverweigerungsrecht gilt auch bei der Schlussrechnung, wenn nach der Abnahme Mängel vorhanden sind. Um Baumängel zu erkennen und diese bei der Baufirma anzuzeigen, sollten sich private Bauherren einen unabhängigen Sachverständigen an die Seite holen, der die Bauausführung zu jedem zentralen Abschnitt überprüft.

www.bsb-ev.de

Ratgeber Photovoltaik
AUTARK IM EIGENEN HAUS

Jede Kilowattstunde, die von einer Photovoltaik-Anlage auf dem Dach erzeugt und selbst verbraucht wird, spart den Einkauf beim Stromversorger – und damit Kosten. Im Durchschnitt wird der Strombezug aus dem Netz von 4.500 auf 1.500 Kilowattstunden gesenkt. Das zeigen aktuelle Zahlen der Hochschule für Technik und Wirtschaft in Berlin, die die Betriebsdaten von 100 Systemen in Ein- und Zweifamilienhäusern ausgewertet hat. Doch ob das auch in der eigenen Immobilie gelingt? Wie viel Autarkie ist beim eigenen Haustyp und am jeweiligen Standort drin? Der „Ratgeber Photovoltaik. Solarstrom und Batteriespeicher für mein Haus“ der Verbraucherzentrale lotst zur systematischen Analyse. Schritt für Schritt führt er durch Technik und Kalkulationen auf dem Weg zum soliden Stromlieferanten auf dem Dach.

Wie funktionieren Solarzellen und Module? Was können Batteriespeicher? Was ist bei Netzanschluss und Einspeisung zu beachten? Verständlich wird die Technik der Sonnen-Kraftwerke auf dem Dach erklärt. Wissenswertes zur Einspeisevergütung sowie ein Überblick zu Zuschüssen und Förderkrediten helfen bei der Entscheidung, ob und wie sich Stromerzeugung durch Sonnenkraft rechnet. Von der Planung über das Einholen von Angeboten bis hin zur Installation und Inbetriebnahme unterstützt das Buch beim Einstieg ins Geschäft mit der Sonne.

Der Ratgeber ist u. a. unter www.ratgeber-verbraucherzentrale.de erhältlich.



Abreißen oder umbauen?
EINE FRAGE FÜR FACHLEUTE

ALTE HÄUSER HABEN OFTMALS EINEN GANZ BESONDEREN CHARME. WIE SIEHT ES ABER MIT IHRER SUBSTANZ AUS? WAS IST BESSER: ABREISSEN ODER UMBAUEN? IN DER REGEL SPART EINE SANIERUNG DER ALTEN BAUSUBSTANZ IM VERGLEICH ZU ABRISS UND NEUBAU ENORME MENGEN AN CO₂ UND IST SOGAR OFT WIRTSCHAFTLICHER.

Je nach Material und Fläche fällt in der Bauphase bereits rund ein Viertel der Emissionen an. Treiber sind der Transport von Baumaterialien und der Bau des Einfamilienhauses selbst. Abriss und Neubau setzen das Treibhausgas erneut frei. Aktuell machen Abriss- und Bauschutt mehr als die Hälfte des gesamten Abfalls in Deutschland aus. Darauf macht die Postbank in einer Pressemeldung über den BHW-Mediendienst aufmerksam. In die Vergleichsrechnung muss aber auch einfließen, dass die Kosten für Neubauten ebenso wie für Abrissarbeiten und Entsorgung in den vergangenen Jahren deutlich gestiegen sind. Vor der Entscheidung für einen Abriss gilt es Kosten und Umweltschäden genau abzuwägen. „Hausbesitzende sollten beide Optionen gründlich prüfen und den Rat von Fachleuten einholen“, sagt Markus Simon von der Bausparkasse BHW. Von der Deutschen Energie-Agentur (dena) gelistete Energieeffizienz-Expert*innen prüfen die Bausubstanz, den Zustand der Gebäudetechnik und auch, ob Schadstoffe verbaut sind. „Sachverständige können auch aufzeigen, welche Modernisierungsmaßnahmen möglich sind und inwieweit deren Finanzierung durch staatliche Zuschüsse gefördert wird“, sagt Simon.



DAS RECYCELTE EIGENHEIM

IM JAHR 2020 FIELEN IN DEUTSCHLAND 60 MILLIONEN TONNEN BAUSCHUTT AN. IMMERHIN: RUND 47 PROZENT DAVON WURDEN WIEDERVERWERTET. DAS RECYCLING VON BAUMATERIALIEN MUSS NOCH FAHRT AUFNEHMEN, DIE MÖGLICHKEITEN DER WIEDERVERWENDUNG SIND BEIM HAUSBAU NOCH LANGE NICHT AUSGESCHÖPFT.

Klinkersteine aus alten Dachziegeln, Holzböden aus aufbereitetem Altholz, Markisen und Rollos aus ehemaligen PET-Flaschen – der Markt für Recyclingprodukte boomt. Baufamilien und Modernisierende können mittlerweile auf ein breit gefächertes Angebot im Fach- und Onlinehandel zurückgreifen.

Was alles möglich ist, demonstriert das Recycling-Haus in Hannover. Erstmals in Deutschland besteht ein Einfamilienhaus vollständig aus wiederverwendeten oder recycelten Baustoffen. Für die Fassade wurden gebrauchte Faserzementplatten und Holzlatten alter Saunabänke verwendet, für den Terrazzofußboden alte Ziegel. Die Fenster stammen vom Abbruch eines ehemaligen Fabrikgebäudes. Als Bezugsquellen für die Baustoffe dienten der Materialpool einer Baufirma und Baustoffbörsen. Glas, Metall, Ziegel, Mörtel, Beton oder Holz sind zu kostbar, um auf der Deponie zu landen“, sagt Krzysztof Pompa von der BHW Bausparkasse. Diese Materialien sind oft langlebig und lassen sich gut wieder aufbereiten oder recyceln. „Eine Herausforderung sind jedoch Recyclingverfahren, die die Wiederverwertung schwieriger Verbundmaterialien wie Gipsplatten oder PVC ermöglichen“, so Pompa. Die Kreislaufwirtschaft auf den Baustellen spart nicht nur Geld, sondern auch Ressourcen. Denn allein die Herstellung von neuen Baustoffen macht acht Prozent der gesamten deutschen CO₂-Emissionen aus.



HÜSLER
NEST

Gute Nacht.
Guten Tag.



Jetzt
bei uns
entdecken!



Ausführung «Original»
Besonders pflegeleicht

Erholen Sie sich nachhaltig im
Hüsler Nest, das Schlafsystem aus
natürlichen Materialien.

Hüsler Nest Center Bielefeld
Am Bach 15
T 0521/13 92 82
www.huesler-nest-bielefeld.de

- 1 **Auflage**
«Klimaregulierender Teil»
- 2 **Naturlatexmatratze**
«Weichmachender Teil»
- 3 **Liforma-Federelement**
«Stützender Teil»
- 4 **Einlegerahmen**
«Tragender Teil»

Wand (ver)kleider

WARUM IMMER NUR AUF WANDANSTRICH ODER TAPETEN SETZEN?

STELLT MAN DEN BEIDEN PROTAGONISTEN WANDVERKLEIDUNGEN

AUS HOLZ ZUR SEITE, ERWEITERT SICH DAS REPERTOIRE,

SPANNENDE RÄUME ZU KREIEREN.



Miss Pompadour



Little Greene



Sanderson Design Group



Bolia



Andersen Furniture

Figur machen. Schließlich gibt es zahlreiche Optionen und Techniken, um Holzoberflächen zu bearbeiten und zu gestalten. Sie kommen ganz nach Gusto mal rustikal gealtert oder glatt und poliert daher ebenso wie in diversen Dessins. Unterschiedliche optische Effekte entstehen vor allem durch Form, Farbe und Muster, u. a. von Paneelen, Kassetten und Co. Allerdings braucht es etwas Fingerspitzengefühl, um vom Holz nicht erschlagen zu werden. Oft reicht eine Akzentwand aus Holz. Eine halbhohe Wandpaneel – sie lässt sich jedem Stil anpassen – darf sich dagegen auch ruhig über alle vier Wände erstrecken. Auch eine Rundum-Wandverkleidung mit Wandkassetten auf halber Höhe – zwischen 90 und 100 Zentimeter hoch – sorgt für spannende Effekte. Für eine harmonische Raumwirkung spielt natürlich die Deckenhöhe eine wesentliche Rolle. In Altbauten mit hohen Wänden und Decken dürfen Wandkassetten deshalb unbesorgt vom Fußboden bis zur Decke in die Höhe klettern. Mehrfach übereinandergesetzt entfalten sie ihr volles Potenzial und veredeln die Wände. In Kombination mit puristischen Möbeln entsteht ein moderner, zeitgemäßer Look.

Holz wärmt, schafft eine behagliche Atmosphäre, gliedert Flächen, trägt zur thermischen und akustischen Isolierung bei und lässt sich außerdem ganz unterschiedlich stylen. Ob natürlich, extravagant, modern, traditionell oder rustikal ist eine reine Geschmacksfrage. Und da Holz absolut vielseitig ist, sind dem Spieltrieb kaum Grenzen gesetzt. Es kleidet Wohnzimmer und Schlafzimmer ebenso gut wie Flur oder Küche. Seinen Auftritt hat es mal als klassische Wandverkleidung zum Schutz stark beanspruchter Wände, wie im Flur, Treppenhaus oder in der Küche oder als Stilmittel bzw. Kopfteil hinter oder neben dem Sofa oder Bett.

Eine entscheidende Rolle spielt die Auswahl des Holzes. Neben Nussbaum eignen sich u. a. Buche, Eiche, Esche, aber auch Zirbe und Mooreiche kommen in Frage. Und natürlich – ganz im Sinne von Nachhaltigkeit – upgecycltes Altholz. Vor allem aber bringt jede Holzart ihren ganz eigenen Charakter mit. Das Spektrum reicht von der natürlichen Ästhetik einer puristischen Holzwand mit Dielen in 3D-Optik bis hin zu Wandverkleidungen, die mit einer Schutzschicht aus Lack auch in Bad oder Küche eine gute

TIPPS



FLIESEN

Fliesen sind strapazierfähig, pflegeleicht und bieten großartige Möglichkeiten für die Wandgestaltung. Wandfliesen verhelten – halbhoch gesetzt – dem Essplatz zu einem neuen Look.



TAPETEN

Schnell und unkompliziert. Ein Wandkleiderwechsel ist ein echtes Upgrade fürs Ambiente. Ganz nach Gusto kleiden Tapeten Wände Ton in Ton oder zeigen mit auffälligen blumigen oder grafischen Designs, was in ihnen steckt.



STOFFE

Manche Stoffe werden zu Kunstwerken an der Wand. Aufgespannt und mit Vlies unterfüttert, avancieren sie nicht nur zu echten Hinguckern, sie tun auch der Akustik gut.

SCHEINBAR SCHWERELOS

Durch ihre besondere Ästhetik und Leichtigkeit fällt die Kragarmtreppe auf, die nur in der Wand eingebunden ist. Für den Bodenbelag und die Treppe wurde das gleiche Material, Jura Gelb mit einer gestrahlten und gebürsteten Oberfläche, gewählt. Der einheitliche Auftritt unterstreicht die ruhige, moderne und trotzdem wohnliche Atmosphäre. Gesehen bei Jauer Natursteine GmbH & Co. KG, Eisenstr. 4, Bielefeld

TALENT SHOW

SCHÖNHEIT KOMMT BEKANNTLICH VON INNEN. AUCH BEIM INNENAUSBAU GEHT ES NICHT NUR UMS ÄUSSERE, DENN DIE „INNEREN“ WERTE DES MATERIALS ZÄHLEN. SCHLIESSLICH MÜSSEN FUSSBÖDEN, WÄNDE UND TREPPEN SO EINIGES AUSHALTEN.



Malermeisterbetrieb Robin Steiner

LIEBE ZUM DETAIL



„Unser Team steht nicht nur für exzellentes Handwerk, sondern auch für eine Atmosphäre des Vertrauens und der Partnerschaft“, betont Malermeister Robin Steiner. Die Profis des Fachbetriebs für Malerarbeiten in Bielefeld und Umgebung realisieren kompetent Maler- und Gestaltungsarbeiten mit Liebe zum Detail und einem Auge für Ästhetik.

Das Spektrum an Dienstleistungen ist breit gefächert, reicht von klassischen Maler- und Lackierarbeiten, Fassadensanierungen und -anstrichen über Wärmedämmung und Schimmelsanierung bis hin zu Bodenbeschichtungen. „Unser Anspruch ist es, Räumen mit individuellen Wandgestaltungen, beispielsweise in Betonoptik, mit Spachtel- oder Schablonentechnik, maßgeschneiderten Farbkonzepten und exklusiven Designbeschichtungen eine außergewöhnliche und ästhetische Note zu verleihen“, erklärt Robin Steiner, der fundiertes Fachwissen mit der Leidenschaft fürs Handwerk vereint. Umfassende Sanierungen bringen jedoch nicht nur alten Glanz zurück und sorgen für mehr Wohlbefinden in den eigenen vier Wänden. Auch der Wert einer Immobilie bleibt durch die Erneuerung von Fassaden, Böden und Innenräumen erhalten. „Die optimale Gestaltung einer Fassade bietet Schutz vor Witterungseinflüssen, sollte sowohl funktionell als auch schön sein und optisch zum Baustil und der Umgebung des Hauses passen“, rät der Fachmann. Die Erfahrung und Expertise für perfekte Ergebnisse bringt das Team mit, das sich auch um Bodenbeläge passend zu jedem Stil und Bedarf kümmert – von feinem Parkett über strapazierfähige Vinylbeläge bis hin zu weichen Teppichböden. „Gern bieten wir zusätzlich weitere Gewerke an – von Trockenbau über Elektro bis Sanitär“, erklärt der Malermeister. www.steiner-malermeister.de

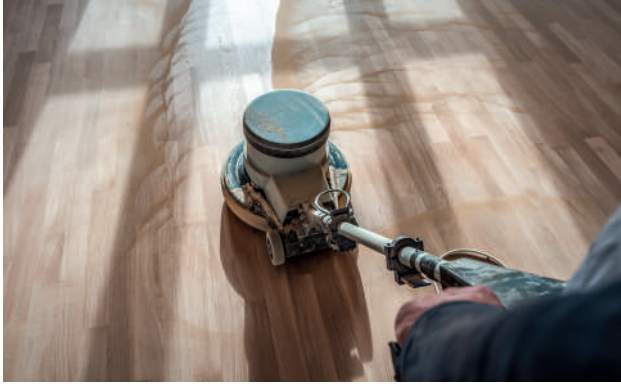


Foto: ©Volodymyr Shevchuk/stock.adobe.com/PIK

WELLNESS FÜRS PARKETT

Stuhl- und Tischbeine, Schuhe, Flüssigkeiten, herunterfallende Gegenstände: Parkett ist vielfältigen und teilweise intensiven Belastungen ausgesetzt. Aber es ist auch hart im Nehmen. Das gilt vor allem für versiegeltes Parkett, aber auch für geölte oder gewachste Holzböden.

Damit das edle Parkett allen Einwirkungen standhält, muss es gut gepflegt werden. Regelmäßiges Saugen mit schonendem Bürstenaufsatz, Kehren mit weichem Besen und nebelfeuchtes Wischen mit einem geeigneten, milden Reinigungsmittel sind eine solide Basis für gutes Aussehen der Holzdielen. Wer einen offenporigen gewachsten oder geölte Boden sein Eigen nennt, sollte über das Reinigen hinaus ein bis zwei Mal pro Jahr Öl oder Wachs auf den Boden auftragen und einwirken lassen.

Kratzer und Dellen lassen sich im Laufe der Jahre allerdings nicht vermeiden. Bei gewachsten und geölte Böden können die betreffenden Stellen mithilfe verschiedenfarbiger Wachse bearbeitet werden. Nach 12 bis 15 Jahren ist die Abnutzung des Bodens meist so groß, dass Profis den Boden abschleifen und neu mit einer Wachs-, Öl- oder Lackschicht versehen sollten. Allerdings lässt es sich nur mehrfach aufbereiten, wenn es fest auf den Untergrund geklebt ist. Darauf weist die Initiative pik Parkett im Klebeverbund hin.

UMS ECK – Die individuell nach Kundenwunsch gefertigte Verkleidung aus Groß-Keramik unterstreicht den eleganten Charakter des Kamins.

Die Kanten wurden auf Gehrung verklebt, sodass der Eindruck entsteht, es wäre ein fugenloser Block. Gesehen bei Jauer Natursteine GmbH & Co. KG,

Eisenstr. 4, Bielefeld



DEMNÄCHST HIER ...

WOHNEN – BAUEN – LEBEN
WINTER 2024/25

VORSCHAU

Ihr nächstes Spezial
WOHNEN – BAUEN – LEBEN
erscheint im Winter 2024.



GEOMETRIE Angeekelt

Streifen, Kreise, Dreiecke – die Formenvielfalt spiegelt sich auch im Design. Also, einfach mal ums Eck denken und sich auf spielerische, durchdachte und außergewöhnliche Wohnfreunde einstellen.

Raiche Babalis

SEELENWÄRMER Angefasst

Cord, Bouclé und Co. – nicht nur softe Töne auch Stoffe, die uns mit ihrer Struktur berühren, ziehen jetzt bei uns ein. Perfekt, um die kalten Tage aufs Wärmste zu begrüßen.



Bert Plantagie



Dreanert

BANKGEHEIMNIS Aufgessen

Einfach mal durchrutschen – dann passt noch einer mehr auf die Bank. Mit Sitzbänken lassen sich nicht nur am Tisch bei Bedarf mehr Gäste unterbringen – sie sind auch äußerst flexibel einsetzbar.

WILDER WOHNRAUM Gärten für Igel

Die stacheligen Gartenbewohner sind echte Sympathieträger. Doch ihr Lebensraum ist in Gefahr. Dabei ist es gar nicht so schwer, einen Garten igelfreundlich zu gestalten.



NABU Andreas Bobanac

Fenstercheck

DURCHBLICK

BEHALTEN



Foto: Istock/Blair_witch



SIND SIE NOCH GANZ DICHT? UND WENN JA, IST DAS WIRKLICH
GUT FÜR DAS RAUMKLIMA? EIN REGELMÄSSIGER
FENSTERCHECK HILFT DABEI, HEIZKOSTEN ZU SPAREN.
AUSSERDEM TRÄGT EINE INTAKTE GEBÄUDEHÜLLE
ENTSCHEIDEND DAZU BEI, DASS WIR UNS IN DEN EIGENEN
VIER WÄNDEN WOHLFÜHLEN. DENN AUCH IN PUNCTO LÄRM
HALTEN FENSTER SO EINIGES DRAUSSEN.

Manchmal ist es ganz offensichtlich. Der Wind pfeift nicht nur ums, sondern auch ins Haus. Es zieht an allen Ecken und Enden. Im Winter wird es nicht so richtig warm, während sich die Räume im Sommer unangemessen aufheizen. Die gute Nachricht ist, dass die Fenster nicht immer gleich komplett ausgetauscht werden müssen, um mehr Energieeffizienz und besseren Lärmschutz zu erreichen. Wer das Gefühl hat, viele undichte Stellen im und am Haus zu haben, sollte aktiv werden. Ein Energiesachverständiger oder Fensterbauer kann die Fenster auf den Prüfstand stellen und den Ist-Zustand ermitteln. Eine erste kostengünstige Maßnahme kann das Abdichten von Fenstern und Türen sein. Wer selbst Hand anlegen möchte, kann einfach selbstklebende Gummidichtbänder an den Rahmen und Flügelkanten anbringen. Bei der Dicke der Dichtungen sollte man sich beraten lassen, damit die Fenster sich noch gut schließen und öffnen lassen. Effektiver ist es, einen Profi mit den Arbeiten zu beauftragen. Denn mit der Zeit werden nicht nur die Außendichtungen zwischen Fensterrahmen und Mauerwerk brüchig und durchlässig, sondern auch die Abdichtung zwischen Fensterglas und Rahmen. Die Beseitigung dieser Missstände erfordert viel fachliches Know-how. Ein Fensterbauer kann zudem überprüfen, inwieweit auch vorhandene Rollladenkästen gedämmt werden müssen. Unter Umständen kann auch die Dämmung von Teilen der Gebäudehülle, zum Beispiel der Fensterlaibungen – das ist die Schnittfläche zwischen einem Fenster und der umgebenden Wand –, sinnvoll sein.

Unabhängig davon, ob die Arbeiten in Eigenleistung oder von einem Fachbetrieb ausgeführt werden: Verbraucher sollten darauf achten, dass nur Produkte zum Einsatz kommen, die gesundheitlich unbedenklich sind. Verlässliche Orientierung bietet hier das Emissioncode-Zeichen der GEV – Gemeinschaft Emissionskontrollierte Verlegewerkstoffe, Klebstoffe und Bauprodukte. Zahlreiche Fugendichtbänder, Kompribänder und Dämmstoffe führen das Siegel bereits. Es garantiert geringstmögliche Emissionen und muss in regelmäßigen Abständen erneuert werden. Hersteller dürfen also nicht mit einem Emissioncode-Zeichen werben, das sie vor Jahren erworben haben. Mit erneuerten, wohngesunden Dichtungen sowie nachträglich eingebauten Dämmstoffen gibt es weniger Energieverluste und mehr Schallschutz. Besondere Aufmerksamkeit sollte den Fensterrahmen zukommen: Alte Holzrahmen können im Laufe der Zeit verrotten oder sich verziehen, was zu undichten Stellen führt. Moderne Kunststoff- oder Aluminiumrahmen sind oft langlebiger und bieten eine bessere Wärmedämmung. Auch die Verglasung gilt es zu prüfen. Isolierverglasung mit niedrigem Emissionsgrad (Low-E) oder Gasfüllung zwischen den Scheiben kann den Wärmeverlust weiter reduzieren.

Auch das Thema Sicherheit spielt beim Fenstercheck eine Rolle. Wie sieht es mit den Verschlussystemen aus? Sind die Schlösser robust und funktionstüchtig? Ein Upgrade auf Sicherheitsschlösser oder sogar den Einbau von Zusatzsicherungen wie Fensterstangen oder Pilzkopfverriegelungen kann die Einbruchssicherheit erheblich verbessern. Sicherheitsglas oder verstärkte Fensterrahmen sind gut für die Widerstandsfähigkeit. Und genau das ist wichtig: Denn alles, was Einbrechern das Leben schwerer macht, erhöht die Wahrscheinlichkeit, dass es bei einem Versuch bleibt.

HÄNDLERNACHWEIS

WOHNEN

- * **Bastian Demmer & Jens-Oliver Bahr GbR**
Dickenheide 38
32501 Herford
Tel. 0 170 2924580
www.bokue.de
- * **betsch – feinstes Licht**
Ritterstraße 29
33602 Bielefeld
Tel. 05 21 66 66 4
www.feinsteslicht.de
- * **BoConcept**
Oberntorwall 19a
33602 Bielefeld
Tel. 05 21 16 39 15 20
www.boconcept.de
- * **edel weiss interieur**
Am Bach 10 (Innenhof)
33602 Bielefeld
Tel. 05 21 55 60 03 33
www.edelweissinterieur.de
- * **Robin Steiner Malermeister**
Beckhausstraße 174
33611 Bielefeld
Tel. 0 15 16 10 65 10 9
www.steiner-malermeister.de
- * **Hüsler Nest Vertriebs GmbH**
Am Bach 15
33602 Bielefeld
Tel. 05 21 13 92 82
www.bielefeld.huesler-nest.de
- * **JAB Anstoetz**
Potsdamer Str. 160
33719 Bielefeld
Tel. 05 21 20 93 30 0
www.jab.de
- * **Puhlmann Polstermöbel**
Lambornweg 44
32130 Enger
Tel. 0 52 24 69 97 0
www.puhlmann.de
- * **wohnen + ideen Einrichtung / Licht / Accessoires Handels-GmbH**
Am Bach 2
33602 Bielefeld
Tel. 05 21 17 22 21
www.wohnenundideenbielefeld.de

BAD

- * **Theodor Brinkmann e.K. Sanitär Heizung**
Schloßhofstr. 76
33615 Bielefeld
Tel. 05 21 13 37 06
www.theodorbrinkmann.de
- * **Die Badgestalter Hans Rost e.K.**
Kammerichstr. 35
33647 Bielefeld
Tel. 05 21 95 02 00
www.rost-die-badgestalter.net
- * **Schwermer Heizung-Lüftung-Sanitär GmbH**
Artur-Ladebeck-Str. 50a
33617 Bielefeld
Tel. 05 21 14 51 1
www.schwermer-gmbh.de

- * **Wiedemann GmbH / BadPunkt.**
Herforder Str. 221
33609 Bielefeld
Tel. 05 21 98 23 50
www.wiedemann.de

BAUEN UND WOHNEN

- * **Jauer Natursteine GmbH & Co. KG**
Eisenstr. 4
33649 Bielefeld
Tel. 05 21 94 66 10
www.jauer-natursteine.de

KÜCHE

- * **Küchenidyll Gerling**
Treppenstr. 22-24
33647 Bielefeld
Tel. 05 21 44 61 21
www.kuechenidyll.de
- * **Siematic am Adenauerplatz**
Christen Planung und Einrichtungen GmbH
Adenauerplatz 1
33602 Bielefeld
Tel. 05 21 56 03 18 80
www.siematic-am-adenauerplatz.de
- * **Asco GmbH**
Grasweg 27
32657 Lemgo
Tel. 0 52 42 96 72 80
www.asco-moebel.de
- * **Bonaldo S.p.A.**
Via Straelle 3
35010 Villanova di Camposampiero,
Italien
Tel. +39 49 92 99 01 1
www.bonaldo.com
- * **BROSS ITALIA SRL**
Via Cividale 10
33040 Moimacco, Udine, Italien
Tel. +39 04 32 73 19 20
www.bross-italy.com
- * **brühl & sippold GmbH**
Alter Bad Stebener Weg 1
95138 Bad Steben
Tel. 09 28 89 55 0
www.bruehl.com
- * **Christine Kröncke Interior Design GmbH**
Thierschstr. 37
80538 München
Tel. 08 92 18 89 10
www.christinekroencke.net

IMMOBILIEN

- * **Dr. Enderweit GmbH Immobilien**
Mühlenstr. 31
33607 Bielefeld
Tel. 05 21 9 66 62 40
www.dr-enderweit.de/
- * **Sparkasse Bielefeld ImmobilienCenter**
Schweriner Str. 5
33605 Bielefeld
Tel. 05 21 29 40
www.sparkasse-bielefeld.de
- * **Sparkasse Gütersloh-Rietberg-Versmold**
Konrad-Adenauer-Platz 1
33330 Gütersloh
Tel. 05 24 11 01 1
www.sparkasse-guetersloh-rietberg-versmold.de/de/home.html
- * **Contardi Lighting Srl**
Via A. Manzoni, 134/140
20811 Cesano Maderno, Italien
Tel. +39 03 62 30 13 81
www.contardi-italia.it
- * **Carl Hansen & Son**
Hylkedamvej 77-79
5591, Gelsted, Dänemark
Tel. +49 66 12 14 04
www.carlhansen.com
- * **COR/ Helmut Lübke GmbH & Co. KG**
Nonenstr. 12
33378 Rheda-Wiedenbrück
Tel. 0 52 42 41 02 0
www.cor.de
- * **de Sede AG**
Oberes Zelgli 2
5313 Klingnau, Schweiz
Tel. +41 56 26 80 11 1
www.desede.ch

GARTEN

- * **Rabrin GmbH & Co. KG**
Westfalenweg 242
33415, Verl
Tel. 05 24 68 38 60 80
www.rabrin.de

HERSTELLER

- * **&Tradition**
Kronprinsessegade 4
1306 Kopenhagen, Dänemark
Tel. +45 39 20 02 33
www.andtradition.com
- * **Artemide S.p.A.**
Via Bergamo 18
20006 Pregnana Milanese, Italien
Tel. +39 02 93 51 81
www.artemide.com

- * **Ekta living**
Bymosevej, 17
3200 Helsingør, Dänemark
Tel. +45 70 55 58 88
www.ektaliving.com
- * **Fast S.p.A.**
Via Gargnà 8
25078 Vestone (BS), Italien
Tel. +39 03 65 82 05 22
www.fastspa.com
- * **Faro Barcelona**
Calle Dinámica, 1
08755 Castellbisbal, Spanien
Tel. +34 93 772 39 49
www.faro.es
- * **Fatboy the Original B.V.**
Het Zuiderkruis 3
5215 MV, S-Hertogenbusch, Niederlande
Tel. +31 73 74 70 35 0
www.fatboy.com
- * **Fermob**
Parc Actival
01140 Thoisy, Frankreich
Tel. +33 4 78 37 17 50
www.fermob.com
- * **Florim S.p.A.**
Via Canaletto 24,
41042 Fiorano Modenese, Italien
www.florim.com
- * **Fredericia Furniture**
Lovstraede 1
1152 Kopenhagen, Dänemark
Tel. +45 75 92 33 44
www.fredericia.com
- * **Gallotti&Radice srl**
Via Matteotti 17
22072 Cermanate Como, Italien
Tel. +39 03 17 77 11 1
www.gallottiradice.it
- * **Giogetti S.P.A.**
Via Manzoni 20
20821 Meda, Italien
Tel. +39 03 62 75 27 5
www.giorgettimedameda.com
- * **Gloster Furniture GmbH**
Zeppelinstraße 22
21337 Lüneburg
Tel. 04131 28753-0
www.gloster.com
- * **GUBI A/S**
Klubensvej 7-9
2150 Kopenhagen, Dänemark
Tel. +45 33 32 63 68
www.gubi.com
- * **Hansgrohe Deutschland Vertriebs GmbH**
Auestr. 5-9
77761 Schiltach
Tel. +49 78 36 51 0
www.hansgrohe.de
- * **Häcker Küchen GmbH & Co. KG**
Werkstr. 3
32289 Rodinghausen
Tel. +49 57 46 94 00
www.haecker-kuechen.com

* **Hommés Studio**
Rua do Batel, Nr.900, Armazém 3
4485-253 Guilhabreu, Portugal
Tel. +35 12 29 82 14 80
www.hommés.studio

* **Kartell S.p.A.**
Via delle Industrie, 1
20082 Noviglio MI, Italien
Tel. +39 02900121
www.kartell.com

* **Kustermann GmbH**
Viktualienmarkt 8
80331 München
Tel. 0 89 23 72 50
www.kustermann.de

* **Lexington**
Sankt Eriksgatan 46A
112 34 Stockholm, Schweden
www.lexingtoncompany.com

* **Lübke GmbH (Interlübke)**
Ringstr. 145
33378 Rheda-Wiedenbrück
Tel. 0 52 42 12 1
www.interluebke.com

* **Louis Poulsen**
Kuglegårdsvej 19-23
1434 Kopenhagen K, Dänemark
Tel. +45 70 33 14 14
www.louispoulsen.com

* **Manutti**
Beverenstraat 13-17
8540 Deerlijk, Belgien
Tel. +32 56 64 56 25
www.manutti.com

* **MDF Italia**
Via Fratelli Cervi, 4A
22066, Mariano Comense, Italien
Tel. +39 031 7570301
www.mditalia.com

* **Moooli HQ**
Minvervum 7003
4817 ZL Brede, Niederlande
Tel. +31 76 20 60 70 0
www.moooli.com

* **Musola**
Ctra. N340, km. 704'4
03330 Crevillent, Spanien
Tel. +34 965 40 70 05
www.musola.es

* **Musterring International Josef Höner GmbH & Co. KG**
Hauptstr. 134-140
33387 Rheda-Wiedenbrück
Tel. 05 24 25 92 01
www.musterring.com

* **Muuto**
Østergade 36-38
1100 Kopenhagen, Dänemark
Tel. +45 32 96 98 99
www.muuto.com

* **Möller Design GmbH & Co.KG**
Gildestr. 6
32657 Lemgo
Tel. 05 26 19 85 95
www.moeller-design.de

* **Müller Möbelwerkstätten GmbH**
Urwaldstraße 8
26345 Bockhorn, Deutschland
Tel. 04 45 39 82 33 0
www.muellermobel.de

* **Nolte Küchen**
Anni-Nolte-Str. 4
32584 Löhne
Tel. 0 57 32 89 90
www.nolte-kuechen.com

* **Opinion Ciatti srl**
Via di Prato 80
50041 Calenzano Fm, Italien
Tel. +39 05 58 87 09 23 7
www.opinionciatti.com

* **Pedrali S.p.A.**
Mornico al Serio (BG)
Strada Provinciale Nr. 122, Italien
Tel. +39 03 58 35 88
www.pedrali.com

* **Popstahl**
Ludwig-Ganghofer-Str. 8
83471 Berchtesgaden
Tel. +45 86 52 97 91 20 5

* **RackBuddy**
Gammel Vardevej 66A
6700 Esbjerg, Dänemark
Tel. +45 46 08 84 24 12 6
www.rackbuddy.com

* **RIVA 1920 Industria Mobili S.p.A**
Via Milano 137
22063 Cantù Como, Italien
T. +39 031 73 30 94
www.riva1920.it

* **Roche Bobois International**
18 rue de Lyon
75012 Paris, Frankreich
Tel. +33 1 53 46 10 34
www.roche-bobois.com

* **Schöner Wohnen Kollektion**
Am Baumwall 11
20459 Hamburg
Telefon 0 40 37 03 38 99
www.schoener-wohnen-kollektion.de

* **Schönbuch GmbH**
Ottelmannshäuser Str. 1
97631 Bad Königshofen
Tel. 0 9761 3962 0
www.schoenbuch.com

* **Solpuri GmbH**
Pöttinger Str. 21a
82041 Oberhaching
Tel. 0 89 444 55 14 00
www.solpuri.com

* **Sudbrock GmbH Möbelhandwerk**
Brunnenstr. 2
33397 Rietberg-Bokel
Tel. 0 52 44 98 00 0
www.sudbrock.de

* **TEAM 7 Natürlich Wohnen GmbH**
Braunauer Str. 26
4910 Ried im Innkreis, Österreich
Tel. +43 77 52 97 70
www.team7-home.com

* **Thonet GmbH**
Michael-Thonet-Str. 1
35066 Frankenberg
Tel. 064 51 50 80
www.thonet.de

* **ton a.s.**
Michaela Toneta 148
76861 Bystřice pod Hostýnem, Tschechien
Tel. +42 05 73 32 51 11
www.ton.eu

* **Tomasella Industria Mobili Luigi & C. S.A.S.**
Via Ungaresca di Brugnera, 16
33070 Brugnera (PN), Italien
Tel. +39 04 34 62 30 15
www.tomasella.it

* **TURRI SRL**
Via U. Foscolo 6
22060 Carugo, Italien
Tel. +39 03 17 60 11 1
www.turri.it

* **Tuuci**
De Nedervonder 17
5061 JP Oisterwijk, Niederlande
Tel. +31 13 52 20 47 1
www.tuuci.com

* **VITELLO-System GmbH**
Weyher Str. 8
27751 Delmenhorst
Tel. 0 42 21 68 53 50
www.vitello-system.de

* **Weishäupl Möbelwerkstätten GmbH**
Neumühlweg 9, 83071 Stephanskirchen
Tel. 0 80 36 90 68 0
www.weishaeupl.de

* **Wittmann Möbelwerkstätten GmbH**
Obere Marktstr. 5
3492 Etsdorf/ Kamp, Österreich
Tel. +43 27 35 28 71
www.wittmann.at



TIPS-VERLAG GMBH

Geschäftsleitung:

Sigrid Förster, André Mielitz
Goldstraße 16-18 · 33602 Bielefeld
Postfach 10 28 73 · 33528 Bielefeld

Telefon : 05 21 /9 32 56 - 0

Anzeigen: 05 21 /9 32 56 - 10

Redaktion: 05 21 /9 32 56 - 41

Fax: 05 21 /9 32 56 - 99

E-Mail: info@tips-verlag.de

Anzeigen: anzeigen@tips-verlag.de

Redaktion: redaktion@tips-verlag.de

REDAKTIONSLEITUNG:

Thomas Volkmar (V.i.S.d.P.),

REDAKTION:

Eike Birk, Corinna Bokermann,
Stefanie Gomoll, Hellmuth Opitz

MEDIABERATUNG:

Ebru Calik, Sigrid Förster,
André Mielitz

ADMINISTRATION:

Jette Jenß, Georgia Mpenoussi,
Jule Schrutek

ART DIRECTION:

Sarah Bröcker, Alexandra Brünger,
Alicia Retemeier

PRODUKTION:

Artgerecht Werbeagentur GmbH
www.artgerecht.de

DRUCK:

Bonifatius Druckerei, Paderborn

VERTRIEB OSTWESTFALEN:

Eigenvertrieb in ausgewählten
Geschäften des Einzelhandels Bielefeld,
Herford und Gütersloh

BANKVERBINDUNG:

Sparkasse Bielefeld
DE43 4805 0161 0000 1125 16

HINWEIS:

Namentlich gekennzeichnete Beiträge geben die Meinung der Autoren wieder – nicht aber unbedingt die des Verlages. Serviceeintragungen sind ohne Gewähr. Nachdruck von Beiträgen, auch auszugsweise, nur mit schriftlicher Genehmigung des Verlages. Die vom Tips-Verlag gestalteten und konzipierten Anzeigen unterliegen dem Urheberrecht und dürfen nur mit schriftlicher Genehmigung reproduziert werden.

FarbFETISCH



STIMMT ES EIGENTLICH, DASS KINDER FARBEN WEITAUS INTENSIVER WAHRNEHMEN ALS ERWACHSENE? ALS BELEG DAFÜR KANN EINE EIGENE ERFAHRUNG HERHALTEN. FRÜHER HATTEN WIR IN DER FAMILIE EINE AUSGABE VON GRIMMS MÄRCHEN, DIE REICH VON FARBIGEN ILLUSTRATIONEN BEBILDERT WAR. DAS TIEFE PURPUR EINES KÖNIGSGEWANDES, DIE ROTEN LIPPEN VON SCHNEEWITTCHEN, DAS GOLDBLOND DES LANGEN RAPUNZELZOPFES – DIESE FARBBERFAHRUNGEN MACHTEN AUF MICH ALS KIND EINEN TIEFEN EINDRUCK.

Kürzlich kramte ich beim Aufräumen des Kellers in einer alten Bücherkiste und stieß auf besagtes Märchenbuch aus Kindertagen. Was soll ich sagen: Die Farben kamen mir blass und flau vor. Rotkäppchen war zum Pastellkäppchen geworden, der Farbrausch von einst nur noch ein gemischtes Tableau aus kolorierten Tönen. Liegt's daran, dass die Farben durch die langen Jahre in der staubigen Bücherkiste verblasst sind? Mag sein. Oder trägt eine altersgemäße Eintrübung des eigenen Augenlichts Schuld am flauen Farberlebnis? Möglich. Ich glaube eher, dass man es als Kind intensiver erlebt, wenn eine Farbe auf eine unverbrauchte, frische Wahrnehmung trifft. Zum Gesamterlebnis Farbe gehörten für mich auch immer die Farbnamen. Was eröffneten Bezeichnungen wie Pupurrot,

Pazifikblau oder Smaragdgrün doch für geheimnisvolle Welten! Später, als Student beim Jobben in einem großen Textilverband, begegnete einem beim Ordnen der Klamotten-Kartons noch andere Farbbezeichnungen wie z.B. „Schilf“, „Malachit“ oder das allgemein beliebte „Fraise“, eine Art von aufgehübschtem Erdbeerton, der uns Jobber immer zu dem Spruch verleitete „mitten in die Fraise rein.“ Kunstmaler, seit jeher virtuose Komponisten und Mischer von Farben, haben auch zum Reichtum von Farbbezeichnungen beigetragen. Besonders eindrücklich ist mir im Gedächtnis die schöne Farbbezeichnung „Schweinfurter Grün“ geblieben, bildete sie doch gleichzeitig den Gedichttitel eines namhaften deutschen Nachkriegspoeten. Ich weiß nicht genau, welcher exakte Farbton mit „Schweinfurter Grün“ abge-

deckt wird, ich vermute mal, da mischt sich etwas Schlammfarbenedes ins Grün. Normgebende Instanz in Sachen Farbkualität ist allerdings das Unternehmen Pantone, Sie wissen schon, die mit dem Farbfächer. Alljährlich rufen die Kolorpöpste die Farbe des Jahres aus und ganze Branchen und Berufszweige wie Mode, Interieur, Innenarchitekten und Einrichtungshäuser folgen diesem Trendsetting. Neulich war es wieder soweit. Weißer Rauch stieg auf über den Dächern des Kolor-Konklaves und die Farbe des Jahres 2024 wurde bekannt gegeben. Sie heißt, halten Sie sich fest: Peach Fuzz. What the fuck?!? werden sich jetzt Leute mit Malkasten und Buntstiften fragen, die bislang meinten, noch alle Farben auf der Palette zu haben. Peach Fuzz ist im weitesten Sinne ein Farbton, der die Nuancen zwischen Pfirsich und Aprikose abdeckt, aber eben nicht exakt, sondern diffus, daher die schöne Hinzusetzung „Fuzz.“ Aber das ist noch längst nicht alles. Am schönsten liest sich die Begründung für diese Farbwahl: Peach Fuzz „steht für unseren Wunsch, uns um uns selbst und um andere zu kümmern. Die allumfassende Aura dieses samtigen, weichen Pfirsichtons, tut unserem Geist, unserem Körper und unserer Seele gut“. Sagt jedenfalls Pantone. Farb-Psychologen soufflieren diese Entscheidung auf ihre Weise: „Der sanfte Apricot-Ton liegt zwischen Rosa und hellem Orange und steht für Zusammengehörigkeit, Ruhe, Sicherheit, Fürsorge und Geborgenheit. Zudem symbolisiert die Trendfarbe eine Neuausrichtung, inneren Frieden und wirkt sich positiv auf unser Wohlbefinden aus.“ Erinnert etwas an das Lesen aus dem Kaffeesatz, nur in Apricot. Wer süchtig ist nach tollen Farbnamen, muss nur einmal in den Pantone-Almanach der letzten Jahre schauen- 2023 hieß die Farbe des Jahres noch etwas spröde „Magentaverse“, wie der Name schon sagt, ein aufgepeppter Magentaton, 2022 war es „Very Peri“,

ein zum Flieder tendierendes Lila, das Pandemie-Jahr 2021 wurde gleich von zwei Farbtönen geprägt, ein zur Stimmung des damaligen Jahres passendes „Ultimate Gray“, gekontert von einem Pantone-Ton namens „Illuminating“, ein hoffnungsfrohes Gelb. Zusammengemischt ergaben diese beiden Farbnuancen einen Mix, der am besten mit einem Namen wie „Unique Urin“ umrissen wäre. Aber das soll die Leistung des amerikanischen Unternehmens natürlich nicht schmälern. Schließlich ist es der Erfinder des Pantone Matching Systems, ein System, das Farbreinheit über die verschiedensten Materialien garantiert, von Möbeloberflächen über Tapeten bis hin zu Textilien. Mehr als 10 Millionen Designer und Produzenten verlassen sich auf Pantone-Produkte und -Dienste. Die universelle Farbsprache, die das Unternehmen als Norm etabliert hat, zeigt eines: Es geht nicht ohne Pantone. Wer allerdings glaubt, Otto Normalverbraucher und Lieschen Müller würden sich strikt am Farbkodex von Pantone orientieren, unterschätzt das Prinzip der Selbstähnlichkeit. Es besagt, dass man sich im Zweifelsfall immer eher für den risikolosen Farbton entscheidet. Wenn mal wieder grell-orange als Farbe des Jahres ausgerufen wird, sollte man keine Wetten auf den Erfolg der Trendfarbe abschließen. Wer kauft sich schon ein Sofa in Papageienfarben oder zieht eine Jeans an, deren Farbe eine Kriegserklärung ans Auge darstellt? Und schwuppdwupp ist man in Sachen Jeans wieder bei den Konventionen. Oder wie Pantone sagen würde: „Classic Blue“.



FARBE DES JAHRES 2024
Peach Fuzz



HELLMUTH OPITZ
Autor und Lyriker



Energiesparsames und klimafreundliches Zuhause.

**Mit Unterstützung Ihrer
Sparkasse und
Fördermitteln der KfW
sparen Sie ganz einfach.**

KFW

Wenn's um Geld geht – Sparkasse.



**Sparkasse
Gütersloh-Rietberg-Versmold**

bokue

Küche neu interpretiert

**Ökologische
Designküchen
aus OWL**

